



TOWERS



ЖИЗНЬ НА ВЫСОТЕ



ЭВЕРЕСТ



МОНБЛАН



ОЛИМП



АТЛАС



ЭЛЬБРУС

ШКОЛА

ДЕТСКИЙ САД

ЖИВИ, ПРЕУСПЕВАЯ ВСЁ

Футуристичная высотная архитектура с уникальным характером и пластикой фасадов



06-09

Территория квартала 7 га с природным комплексом, прогулочным бульваром и ландшафтным парком



10-23

Upside Club более 2 000 м² – уникальное пространство для общения и развития



24-43

Государственная школа и детский сад с современной архитектурой и наполнением



44-45

Насыщенная внутренняя инфраструктура для жизни, работы, отдыха и впечатлений



46-49

Инновационный квартал с умными системами



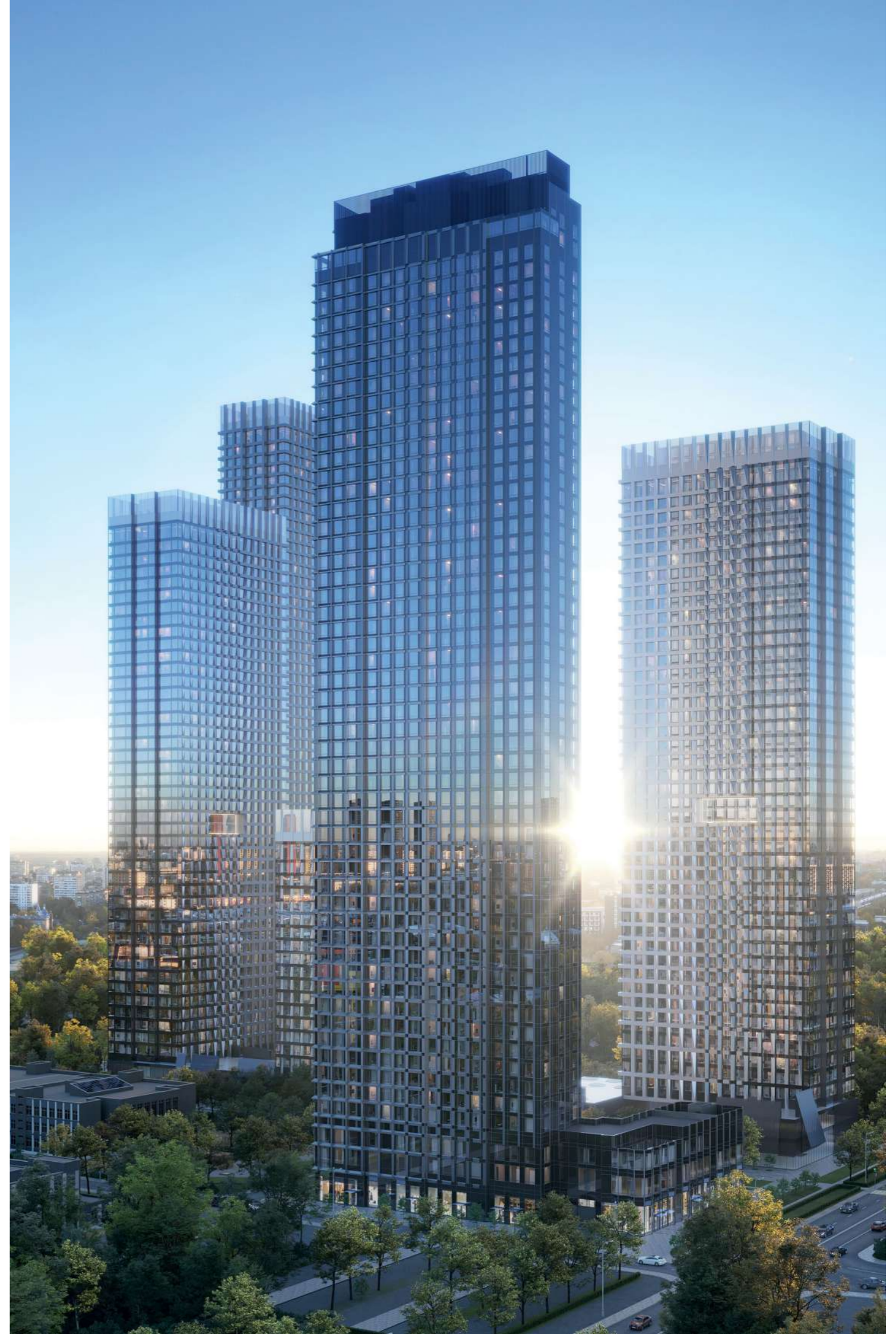
50-51

КВАРТАЛ НЕБОСКРЁБОВ, ВДОХНОВЛЁННЫЙ ФИЛОСОФИЕЙ ГОР

Upside Towers – технологичный квартал небоскрёбов строится в динамично развивающемся Бутырском районе, в 3 минутах от метро, в 5 минутах от ТТК. Пространство для жизни и впечатлений среди насыщенного городского пространства.

Пять небоскрёбов с ассиметричной геометрией объёмов соединяются общественной галереей и прогулочным бульваром, формируя насыщенную жизнь внутри и снаружи.

В архитектуре Upside Towers мы воплотили величественность горных массивов, неповторимость их очертаний. Алюминиевые панели и эмалированные закалённые стёкла сияют как заснеженные вершины гор.





В башнях откроются смотровые террасы для резидентов. Панорамные виды на город и парки, Останкинскую башню, ВДНХ, Ботанический сад и Москву-Сити впечатляют, заряжают энергией и дарят ощущение размаха.

Квартиры с панорамными окнами от пола до потолка формируют пространство, наполненное светом и воздухом. Эргономичные планировки от модных студий до роскошных пентхаусов от 23,4 м² до 160 м². Высота потолков в квартирах достигает до 3,4 метров, что усиливает эффект от панорамных окон.





Вид на парк Сокольники



ТТК, Центр



Москва-Сити
вид на центр
города



Вид на ВДНХ



Вид на Остан-
кинскую
башню
и парк



Вид на Ботанический сад

ОГОРОДНЫЙ ПРОЕЗД

Бутырская М

ТЕРРИТОРИЯ КВАРТАЛА 7 ГА

Территория Upside Towers – это органичный синтез естественной природы на фоне высотных технологичных башен. Концепция благоустройства объединяет территорию квартала в единую композицию с прогулочным бульваром, природным комплексом и ландшафтным парком, который станет частью обновлённого городского пространства.

1. Ландшафтный парк
 - Природный комплекс
 - Сенсорный сад
 - Воркаут
 - Детская площадка
 - Зона с геопластикой
 - Площадка для выгула собак
 - Зона отдыха с лежаками и перголой
2. Пешеходный бульвар и природный комплекс
3. Приватный двор 1-ой очереди
4. Приватный двор 2-ой очереди
5. Upside Club
6. Общеобразовательная школа
7. Детский сад
8. Гранд-плаза с уличными террасами гастромаркета и фонтаном
9. Семейный ресторан с террасой на крыше
10. Медицинский центр (~1500 м²)
11. Фитнес-центр (~1400 кв. м²)
12. Бьюти-коворкинг
13. Супермаркет
14. Street retail:
 - Фермерские лавки
 - Винотеки
 - Кофейни и кулинария
 - Услуги и сервис
 - Товары ежедневного потребления
 - Аптеки и лаборатории



Главным украшением квартала и эпицентром социальной жизни станет прогулочный бульвар.

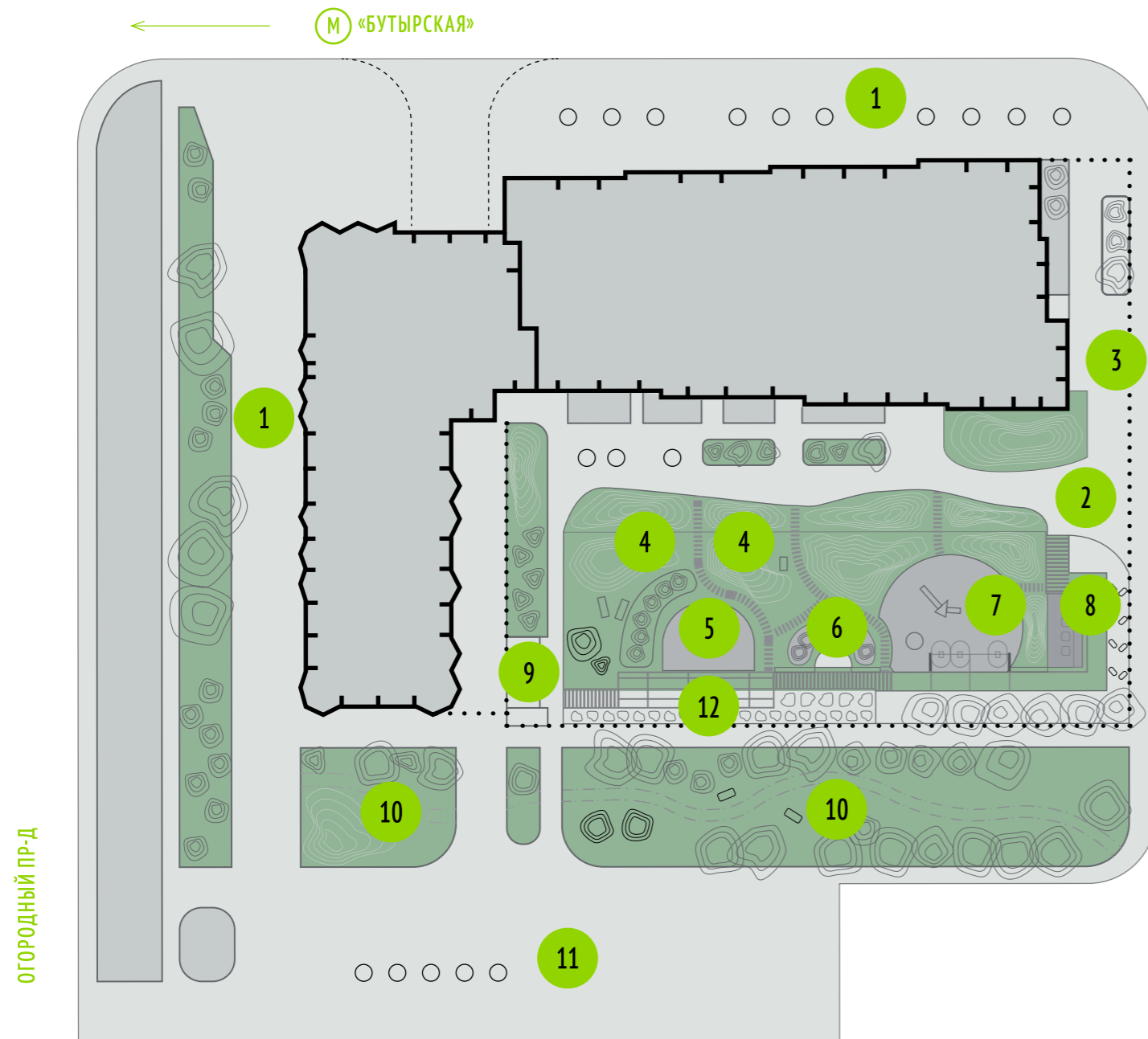
Пешеходный бульвар соединяет точки притяжения проекта, позволяя свободно течь энергии города. Помимо прогулочной функции, бульвар является местом расположения арт-галерей и уличных мини-выставок различных тематических направленностей.

ЛАНДШАФТНЫЙ ПАРК 2,5 ГА

Природная зелёная территория, площадью 2,5 га с welcome-плазой, воркаутом, зоной отдыха с лежаками, сенсорным садом и разнотравным лугом прекрасно подходит для занятий спортом, неспешных прогулок и отдыха. Зимой территория луга трансформируется в каток, а весь парк превращается в точку притяжения разнообразных активностей - зимние ярмарки, снежные городки и многое другое.



ПРИВАТНЫЕ ЗЕЛЕННЫЕ ДВОРЫ



В основе благоустройства внутренних дворов, также, как и прилегающих территорий, лежит принцип создания естественного всепогодного ландшафта. Функциональное зонирование территории учитывает различные сценарии использования - прогулки, игры, отдых – разделяя потоки жителей для максимально комфортного пребывания.

Внутреннее приватное пространство двора первой очереди разделено на несколько функциональных зон:

1. Ритейл плаза
2. Вход во двор
3. Огороженная территория
4. Сенсорный сад с шезлонгами
5. Воркаут
6. Зона отдыха с арт инсталляцией
7. Игровая площадка
8. Барная стойка в перголе
9. Велопарковка под навесом
10. Природный комплекс
11. Гранд плаза между 1-ой и 2-ой очередями
12. Зона отдыха около воркаута



Обилие зелени, всесезонных растений и многолетних деревьев создают впечатление природного естественного ландшафта, в контекст которого органично вписаны функциональные зоны.





↑ Зона отдыха



← Воркаут зона



↑ Игровая площадка

↓ Приватный двор корпуса Эльбрус



UPSIDE CLUB. УНИКАЛЬНОЕ ПРОСТРАНСТВО ДЛЯ ОБЩЕНИЯ И РАЗВИТИЯ ПЛОЩАДЬЮ БОЛЕЕ 2000 М²



Upside Club - закрытый клуб для жителей Upside Towers, направленный на развитие добрососедства и создание полноценной общественной жизни внутри квартала, где жители получают возможности для отдыха, общения и развития.

Все пространства Upside Club спроектированы в мультиформате и трансформируются в зависимости от сценариев использования: провести музыкальный вечер, винную дегустацию, день рождения или деловую встречу; поработать в тихой обстановке в зоне коворкинга или позаниматься с репетитором; провести кулинарный мастер-класс или просто приготовить стейк с друзьями. Все это и многое другое позволяет реализовать пространство Upside Club.

- Lounge-зона с камином и роялем
- Многофункциональная детская зона с двухуровневыми игровым оборудованием
- Play room для подростков
- Многофункциональные трансформируемые помещения для проведения мастер-классов и лектории
- Коворкинг и переговорные
- Домашний кинотеатр
- Классы индивидуальных занятий с детьми
- Зоны для букшеринга и настольных игр, библиотеки
- Всесезонное барбекю-патио
- Sky SPA & Relax
- Смотровые площадки на крышах

↓ Детское игровое пространство



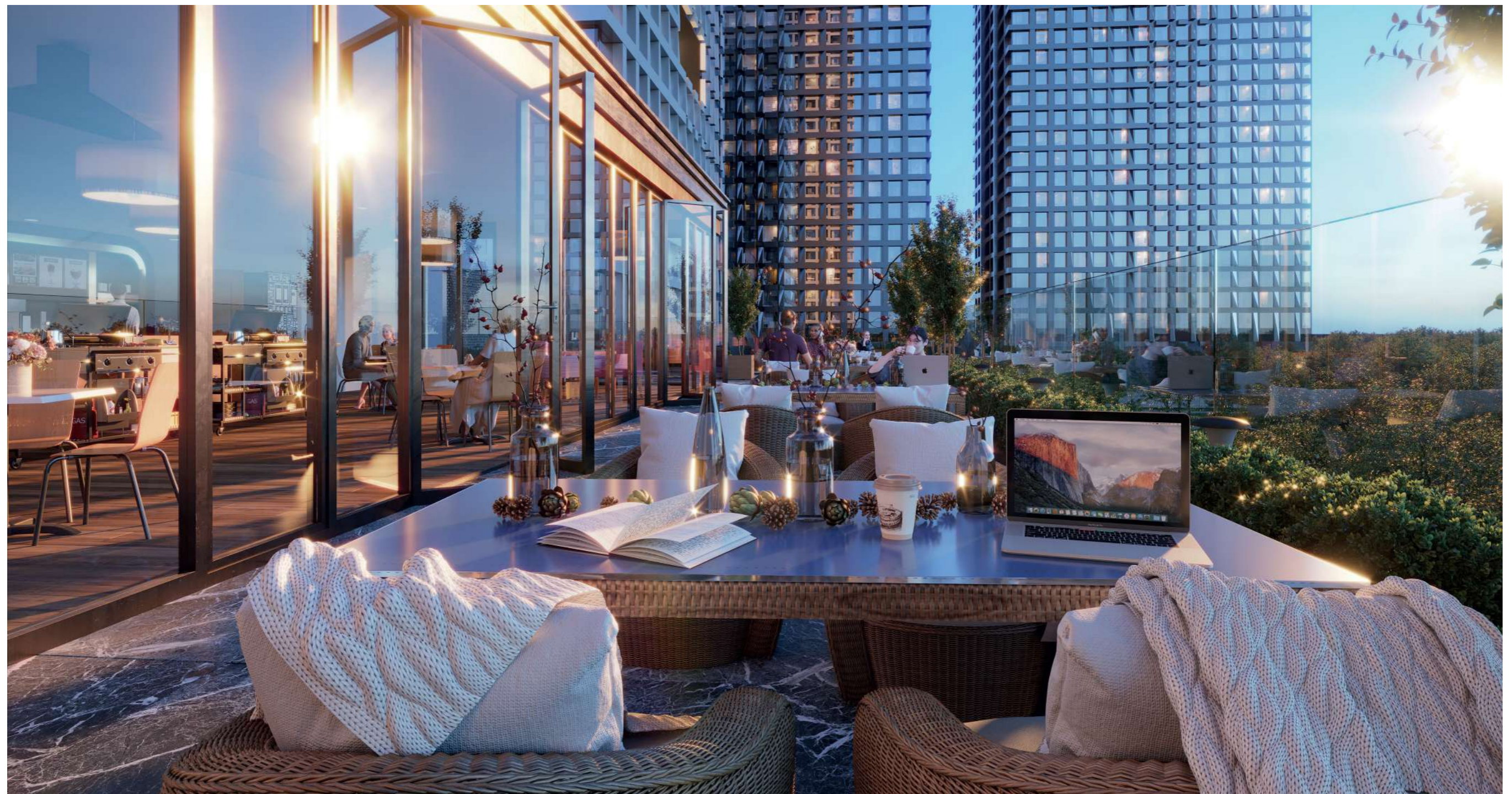
↓ PlayRoom для подростков



ВСЕСЕЗОННОЕ БАРБЕКЮ-ПАТИО

На крыше стилобата между корпусами Атлас и Олимп разместится BBQ патио-зона. Пространство разделено на 2 части: закрытая часть с витражными перегородками оборудована всем необходимым для приготовления стейков, бургеров и других шедевров на гриле; открытая уютная терраса с мягкой мебелью, столиками и барными стойками.

↓ Всесезонное барбекю-патио



UPSIDE CLUB. SKY SPA & RELAX

Видовой SPA&Relax-центр с панорамными видами на Останкино разместится на 47 этаже башни «Атлас» – еще одно уникальное пространство с расслабляющей атмосферой, джакузи, сауной, залами для релаксации и йоги, доступное жильцам Upside Towers.





↑ Смотровые площадки на крыше

МНОГОФУНКЦИОНАЛЬНЫЕ ДИЗАЙНЕРСКИЕ ЛОББИ

Концепция дизайна лобби – авторский проект бюро MAD Architects. Природные цвета и фактуры уравнивают футуристичные фасады, поддерживают природную симфонию ландшафта и философию горных вершин.

Лобби разделены на центральные и приватные зоны и впечатляют не только дизайном, но и продуманной эргономикой.

380 м²

общая площадь общественных пространств на первых этажах

ЦЕНТРАЛЬНАЯ ЧАСТЬ:



ЗОНА ОТДЫХА
И ОЖИДАНИЯ
С АРТ-ИНСТАЛЯЦИЕЙ



ПОМЕЩЕНИЕ
ДЛЯ ДОСТАВОК
И КУРЬЕРОВ



ЛАУНДЖ-ЗОНА
В ЦЕНТРАЛЬНОМ
ЛОББИ



РЕСЕПШН 24/7

ПРИВАТНАЯ ЧАСТЬ:



ПЕРЕГОВОРНАЯ
КОМНАТА



ЛАУНДЖ-ЗОНА
С БИБЛИОТЕКОЙ
И КАМИНОМ



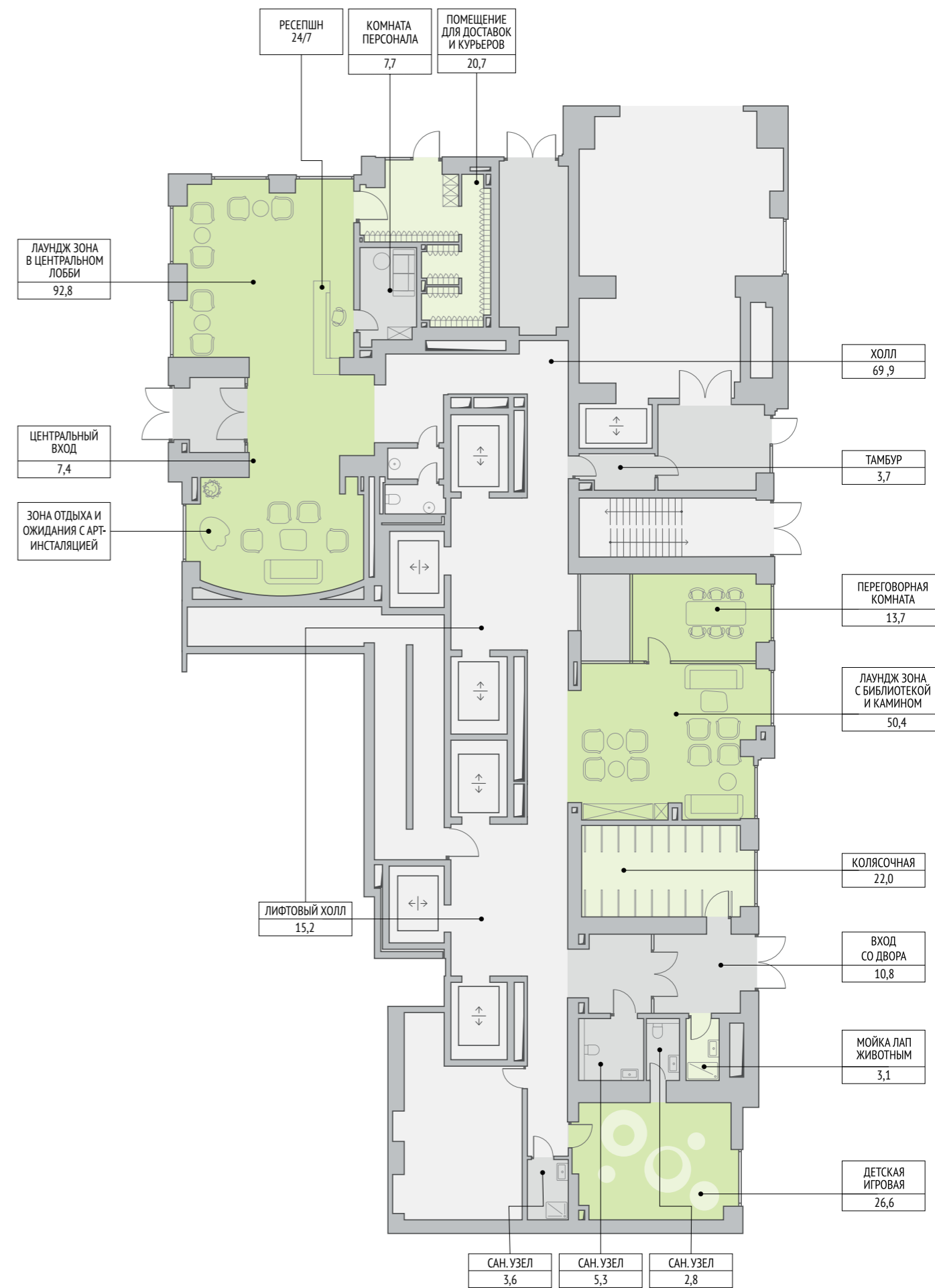
МОЙКА ЛАП
ЖИВОТНЫМ



ДЕТСКАЯ
ИГРОВАЯ



КОЛЯСОЧНАЯ



↓ Центральное лобби (зона ресепшн)





↑ Центральное лобби



↑ Лаундж зона с библиотекой и камином в приватном лобби

Переговорная комната →

Детская игровая комната ↓



ГОСУДАРСТВЕННАЯ ШКОЛА И ДЕТСКИЙ САД

На территории квартала откроется государственная школа на 325 учащихся с дополнительными кружками и секциями, и государственный детский сад на 125 детей с современной архитектурой и наполнением.

Школа в Upside Towers проектируется по новым стандартам, принятым для образовательных учреждений, и повторяет общую стилистику жилых корпусов квартала Upside Towers.

Государственный детский сад - неотъемлемая часть образовательного комплекса, реализуемого в рамках Upside Towers проекта. Внутренние пространства трансформируются в зависимости от потребностей (обучение / игра / сон).



ИНФРАСТРУКТУРА, ПРЕВОСХОДЯЩАЯ ОЖИДАНИЯ

Уникальная концепция инфраструктуры Upside Towers базируется на принципе полицентризма: каждая составляющая комфортной жизни равноценно раскрыта в структуре комплекса.

>15000 м²

Общая площадь коммерческих объектов на территории квартала, включая:

- Фитнес и SPA центр до 1400 м²
- Бьюти-коворкинг
- Гастромаркет
- Многопрофильный медицинский центр более 1500 м²
- Фермерские лавки
- Продуктовые магазины
- Службы сервиса и доставки
- Рестораны и кафе с открытыми террасами





↑ Ресторан авторской кухни с открытой верандой на крыше

ИННОВАЦИОННЫЙ КВАРТАЛ С УМНЫМИ СИСТЕМАМИ

В Upside Towers применяются лучшие технологии и практики, чтобы обеспечить высшее качество жизни.



СОВРЕМЕННЫЕ СИСТЕМЫ БЕЗОПАСНОСТИ И УПРАВЛЕНИЯ ДОСТУПОМ



СИСТЕМА УПРАВЛЕНИЯ ОБЩЕСТВЕННЫМИ ПРОСТРАНСТВАМИ КВАРТАЛА



ПРИТОЧНО - ВЫТЯЖНАЯ ВЕНТИЛЯЦИЯ



ЦЕНТРАЛЬНАЯ СИСТЕМА КОНДИЦИОНИРОВАНИЯ



ПЯТИСТУПЕНЧАТАЯ СИСТЕМА ОЧИСТКИ ВОДЫ



ВНУТРИПОЛЬНЫЕ КОНВЕКТОРЫ С ЕСТЕСТВЕННОЙ КОНВЕКЦИЕЙ



ИНДИВИДУАЛЬНЫЕ ЗАРЯДКИ ДЛЯ ЭЛЕКТРОКАРОВ В ПОДЗЕМНОМ ПАРКИНГЕ

ПЛАН ТИПОВОГО ЭТАЖА

М « БУТЫРСКАЯ »

ОГОРОДНЫЙ ПРОЕЗД

МОСКВА СИТИ

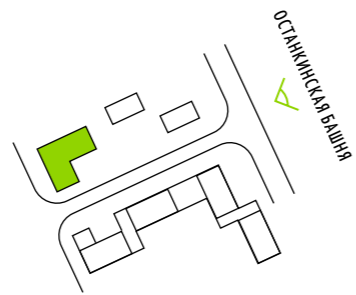
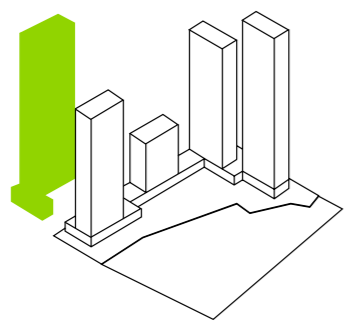


БОТАНИЧЕСКИЙ САД

ОСТАНКИНСКАЯ БАШНЯ И ПАРК

ВДНХ

ПРОГУЛОЧНЫЙ БУЛЬВАР



ДИНАМИЧНАЯ ЛОКАЦИЯ С БЛЕСТЯЩИМИ ПЕРСПЕКТИВАМИ

Upside Towers находится в эпицентре современных пространств, зеленых и уютных скверов, и крупных парков Москвы: Гончаровский парк, Останкино, Тимирязевский парк, Дубовая роща, Ботанический сад, ВДНХ.

Бутырский район готов стать новым современным деловым районом Москвы. В рамках программы «Индустриальные кварталы» комплексного развития территории Огородного проезда будут построены современные образовательные и спортивные учреждения, торговые центры, кафе, банки и различные общественно-деловые здания.

Рядом с Upside Towers находится лучшее, что может предложить город для насыщенной жизни: креативный кластер дизайн-завода «Флакон» и «Хлебозавода», бизнес-парк «Фактория» с современным коворкинг-пространством Collider, спортивные, образовательные и медицинские центры, детские учреждения.

ПЕШКОМ

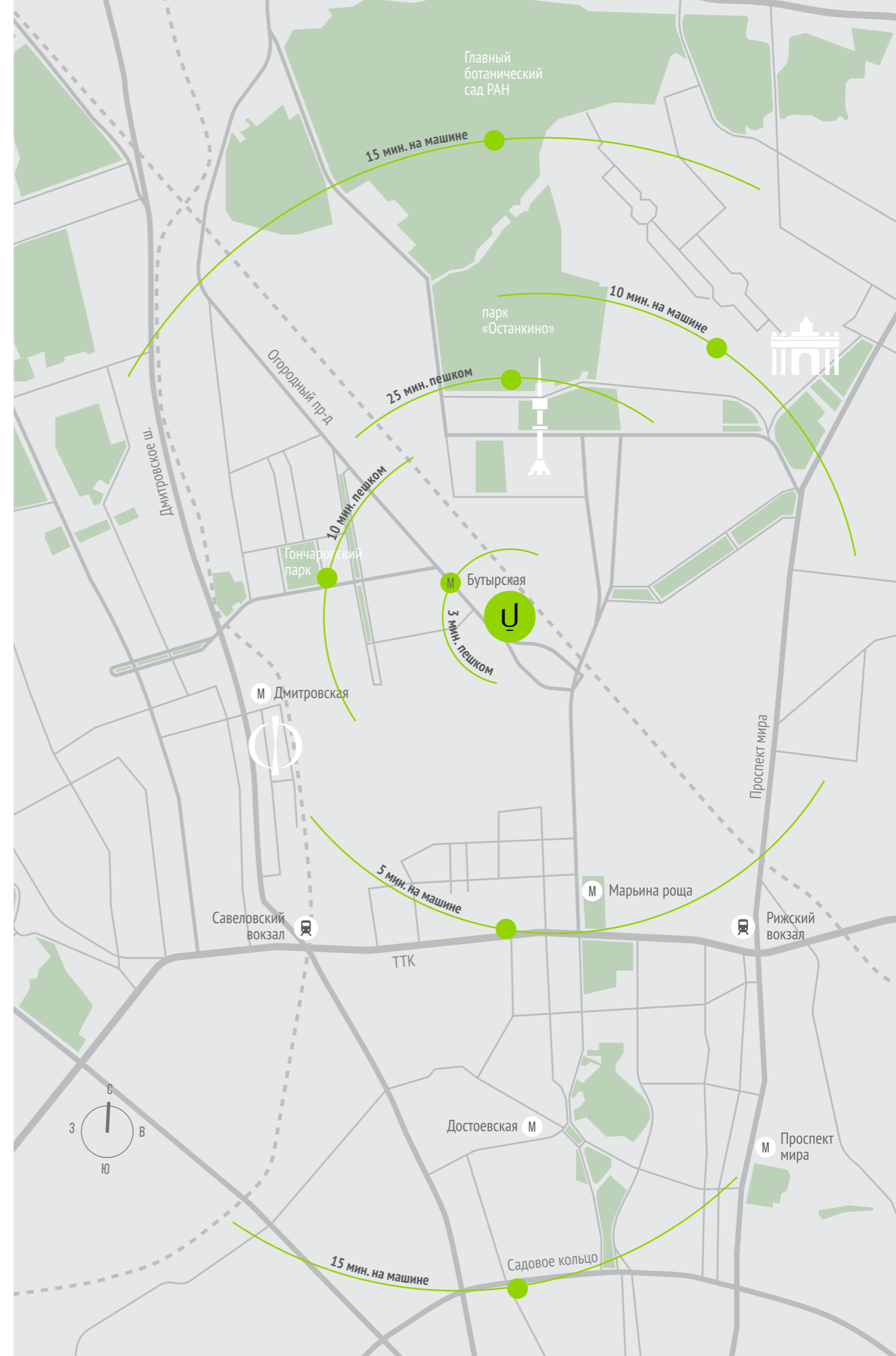
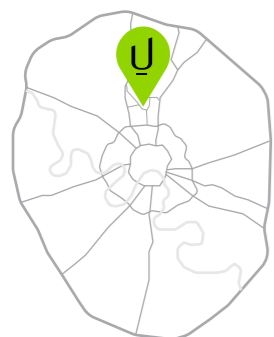


Метро Бутырская	3 минуты
Гончаровский парк	10 минут
Платформа «Останкино»	10 минут
Парк Останкино	25 минут

НА МАШИНЕ



ТТК	5 минут
Парк «Дубки»	10 минут
Дизайн пространство «Флакон»	10 минут
ВДНХ	10 минут
Центр	15 минут
Главный ботанический сад РАН	15 минут
СК «Олимпийский»	15 минут
Аэропорт «Шереметьево»	30 минут





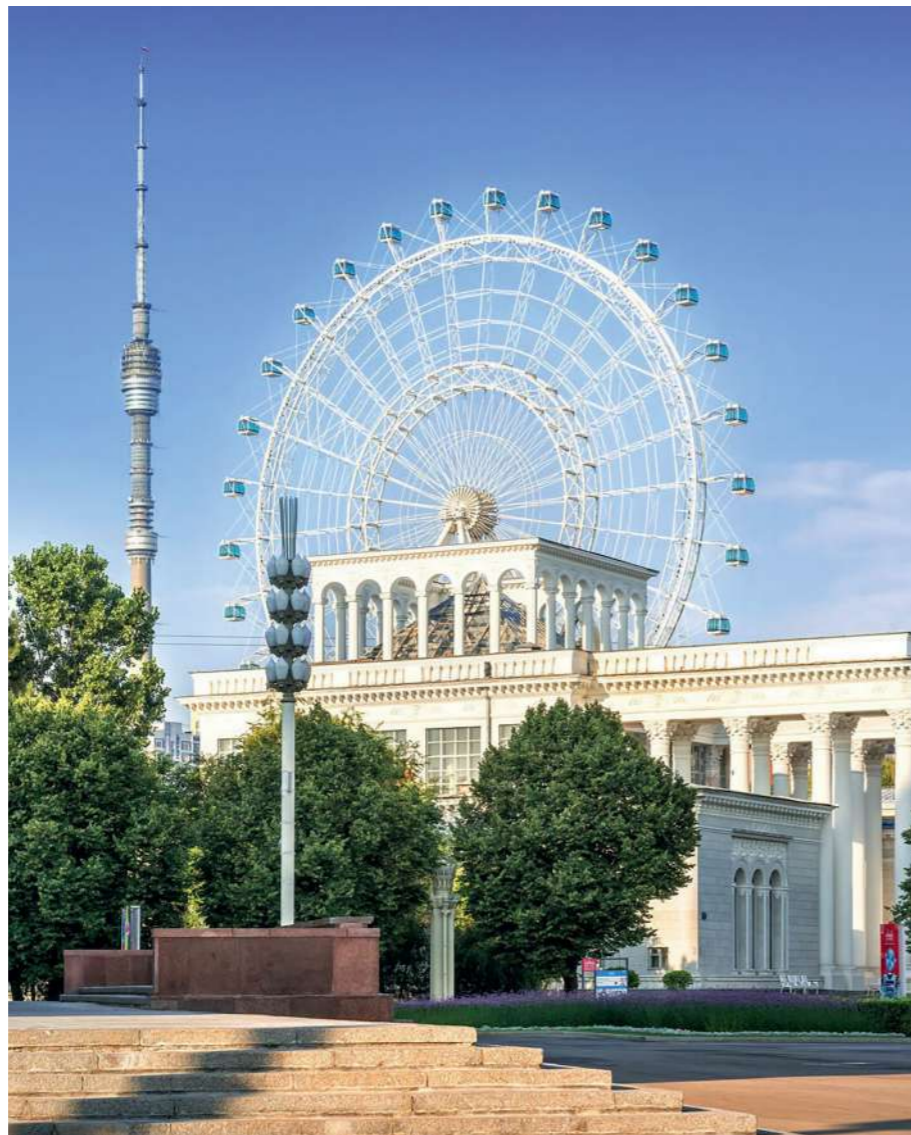
↑ Ботанический сад



↑ Гончаровский парк



↑ Хлебозавод



↑ ВДНХ



↑ Флакон

Upside Development – девелопер преимуществ (с 2011 года до 2023 года под брендом СМУ-6 Инвестиции) является одной из самых надежных и стабильных частных компаний в области строительства.

На сегодняшний день портфель инвестиционных объектов составляют проекты общей площадью строительства более 430000 м², включая построенные и строящиеся в сегментах премиум-, бизнес- и комфорт-класс.

Офис продаж
г. Москва, Огородный проезд 4с1

+7 (495) 154 40 00
upside-towers.ru

КОМАНДА ПРОЕКТА

Генеральный подрядчик

CTR Construction

Архитектура

КАМЕН, ГЕНПРО

Ландшафтный дизайн
территории

GAFA ARCHITECTS

Дизайн общественных
пространств

MAD ARCHITECTS



БАНК

Проектное финансирование
строительства АО «Банк ДОМ.РФ»





TOWERS

Офис продаж
г. Москва, Огородный проезд 4с1

+7 (495) 154 40 00
upside-towers.ru