

Градостроительный план земельного участка

№

Р Ф - 6 9 - 4 - 1 5 - 1 - 0 2 - 2 0 2 2 - 0 6 7 6

Градостроительный план земельного участка подготовлен на основании

Заявления Общества с ограниченной ответственностью Гефест от 30.03.2022 № 462-Г

(реквизиты заявления правообладателя земельного участка, иного лица в случае, предусмотренном частью 1.1 статьи 57.3 Градостроительного кодекса Российской Федерации, с указанием ф.и.о. заявителя – физического лица, либо реквизиты заявления и наименование заявителя – юридического лица о выдаче градостроительного плана земельного участка)

Местонахождение земельного участка

Тверская область

(субъект Российской Федерации)

Конаковский муниципальный район

(муниципальный район или городской округ)

городское поселение поселок Новозавидовский

(поселение)

Описание границ земельного участка:

Обозначение (номер) характерной точки	Перечень координат характерных точек в системе координат, используемой для ведения Единого государственного реестра недвижимости	
	X	Y
1	257362.53	2307831.43
9	257323.28	2307800.64
8	257280.64	2307864.70
7	257254.14	2307845.67
6	257257.65	2307840.42
5	257234.83	2307824.49
4	257185.22	2307895.51
3	257249.57	2307942.51
2	257269.01	2307940.97
1	257362.53	2307831.43

Кадастровый номер земельного участка (при наличии) или в случае, предусмотренном частью 1.1 статьи 57.3 Градостроительного кодекса Российской Федерации, условный номер образуемого земельного участка на основании утвержденных проекта межевания территории и (или) схемы расположения земельного участка или земельных участков на кадастровом плане территории **69:15:0220136:484**

Площадь земельного участка **11 424 кв. м**

Информация о расположенных в границах земельного участка объектах капитального строительства

В границах земельного участка расположены объекты капитального строительства. Количество объектов «0» единиц. Объекты отображаются на чертеже градостроительного плана под порядковыми номерами. Описание объектов капитального строительства приводится в подразделе 3.1 «Объекты капитального строительства» или подразделе 3.2 «Объекты, включенные в единый государственный реестр объектов культурного наследия (памятников истории и культуры) народов Российской Федерации» раздела 3.

Информация о границах зоны планируемого размещения объекта капитального строительства в соответствии с утвержденным проектом планировки территории (при наличии)

Проект планировки территории не утвержден

Обозначение (номер) характерной точки	Перечень координат характерных точек в системе координат, используемой для ведения Единого государственного реестра недвижимости	
	X	Y
-	-	-

Реквизиты проекта планировки территории и (или) проекта межевания территории в случае, если земельный участок расположен в границах территории, в отношении которой утверждены проект планировки территории и (или) проект межевания территории **«Документация по планировке территории не утверждена»**

(указывается в случае, если земельный участок расположен в границах территории в отношении которой утверждены проект планировки территории и (или) проект межевания территории)

План подготовлен: **К. А. Барышниковым – начальником отдела градостроительного зонирования и планировки территории Главного управления архитектуры и градостроительной деятельности Тверской области**

(ф.и.о., должность уполномоченного лица, наименование органа)

М.П.

(при наличии) (подпись) (расшифровка подписи)



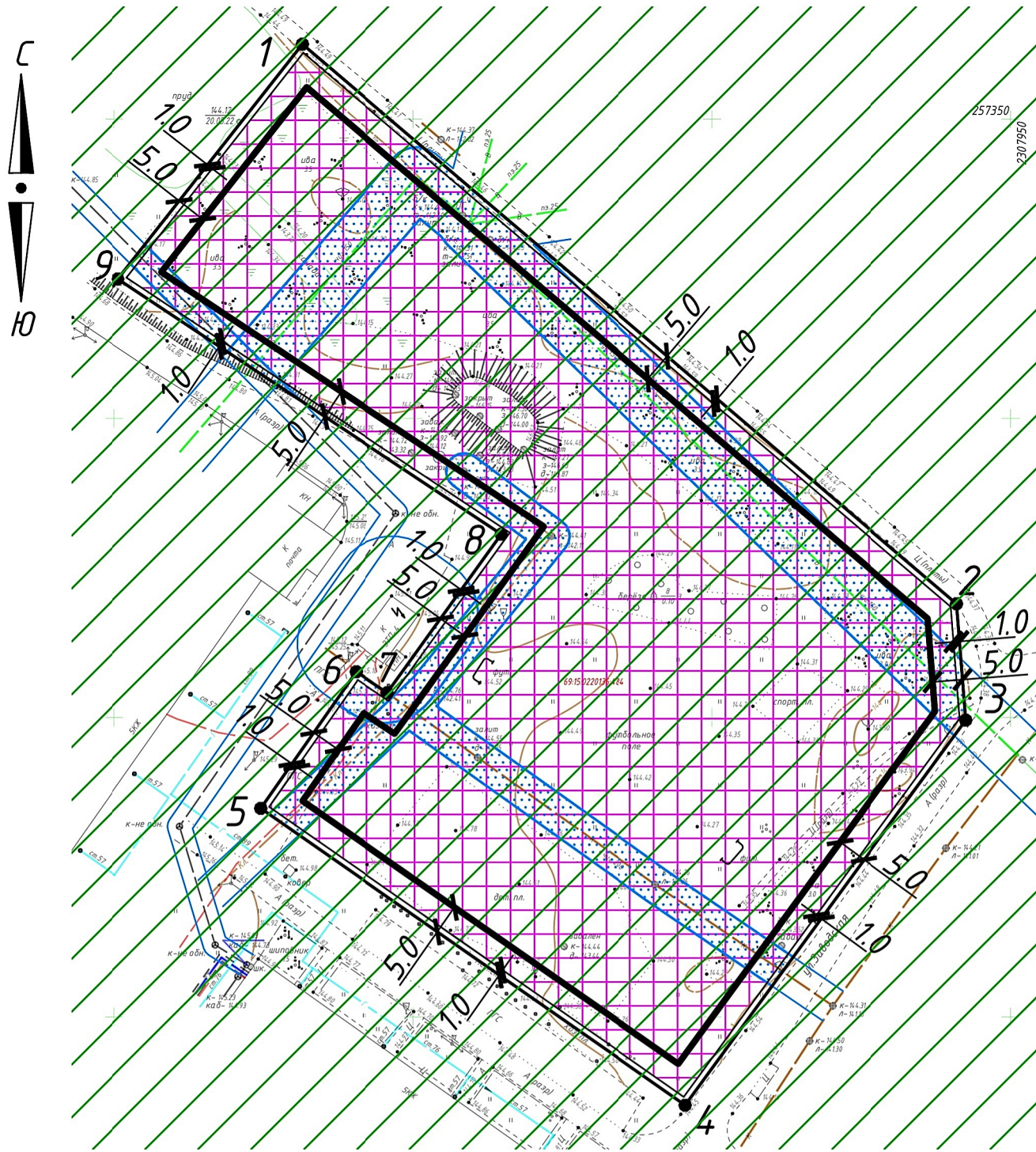
/Барышников К.А./

Дата выдачи 15.08.2022
(ДД.ММ.ГГГГ)

1. Чертеж(и) градостроительного плана земельного участка

Представлен на отдельном листе

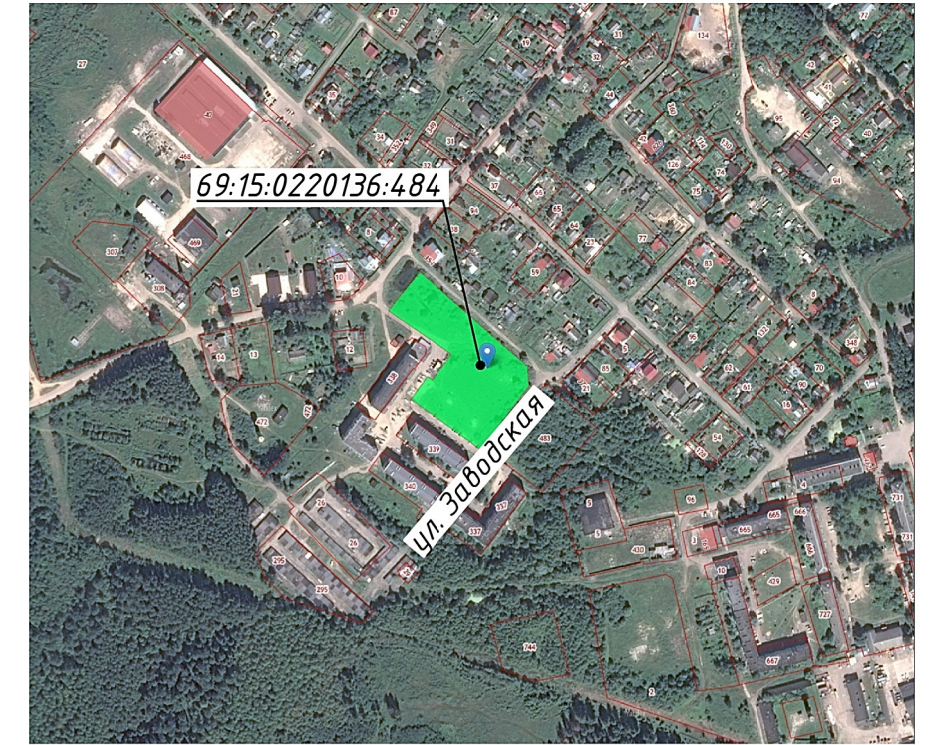
Чертеж градостроительного плана земельного участка



Ведомость координат точек углов поворота границы земельного участка (МСК-69)

Номера харак- терных точек	Координаты	
	X	Y
1	257362.53	2307831.43
9	257323.28	2307800.64
8	257280.64	2307864.70
7	257254.14	2307845.67
6	257257.65	2307840.42
5	257234.83	2307824.49
4	257185.22	2307895.51
3	257249.57	2307942.51
2	257269.01	2307940.97
1	257362.53	2307831.43

Ситуационный план



Примечания:

- Площадь земельного участка 11 424 кв. м.
- Красные линии не установлены.
- Минимальные отступы от границ земельного участка до существующего реконструируемого объекта капитального строительства в сложившейся застройке принимаются по фактическому расположению этого объекта, при этом вновь возводимые конструктивные части (надстройка, пристройка) к такому объекту должны размещаться в соответствии с нормативными отступами от границ земельного участка, которые установлены Правилами землепользования и застройки городского поселения "поселок Новозавидовский" Конаковского района Тверской области.
- Размещение объектов капитального строительства в границах технических (охранных) зон инженерных сооружений и коммуникаций допустимо по техническим условиям и согласованию организаций, эксплуатирующих данные инженерные сооружения и коммуникации.
- Точки подключения (технологического присоединения) объектов капитального строительства к сетям инженерно-технического обеспечения невозможно отобразить на ситуационном плане.
- До начала проектирования объектов капитального строительства получить согласование расположения инженерных сетей, расположенных в границах земельного участка и в непосредственной близости от него у эксплуатирующих организаций.
- При проектировании объектов капитального строительства учитывать требования местных и региональных нормативов градостроительного проектирования, а также противопожарные расстояния от проектируемого объекта капитального строительства до объектов капитального строительства, расположенных на соседних участках и непосредственно примыкающих к ним хоз.постройкам согласно требованиям СП 4.13130.2013 (в ред. от 14.02.2021г.).
- Размещение объектов капитального строительства в границах особо охраняемых природных территорий допустимо только по согласованию с Государственным комплексом "Завидово" Федеральной службой охраны РФ.
- Чертеж градостроительного плана земельного участка разработан на основе топографической съемки в масштабе 1:500 выполненной ООО "ЦСИ" в мае 2022г.

Условные обозначения:

- граница земельного участка (по правоустанавливающим документам);
- границы смежно расположенных земельных участков;
- характерные точки границ земельного участка, границ зоны с особым условием использования территории;
- границы минимальных отступов от границ соседних земельных участков (см. текст пояснительной записки);
- границы, в пределах которых разрешается строительство объектов капитального строительства (см. текст пояснительной записки);
- зона с особыми условиями использования территории (по сведениям ЕГРН) (69:15-6.77); особо охраняемая природная территория (по сведениям ЕГРН) - (69:15-6.77) - зона хозяйственного назначения № 2 Государственного комплекса "Завидово" Федеральной службы охраны Российской Федерации (национальный парк) Тверская область Конаковский район зона №2;
- границы технических (охранных) зон инженерных сооружений и коммуникаций;
- расстояние (в метрах)

Инв. № подл.	Подпись и дата
Взам. инв. №	Инв. № дубл.
Подпись и дата	Подп. и дата

Чертеж градостроительного плана земельного участка					
Тверская обл., м.р-н Конаковский, г.п. поселок Новозавидовский, пгт Новозавидовский, ул. Заводская					
Изм.	Кол. уч.	Лист	№ док.	Подп.	Дата
Разраб.					
Проверил	Барышников		08.22		
Н. контр.					
Кадастровый номер 69:15:0220136:484				Стадия	Лист
Масштаб М 1:1000				1	1
Главное управление архитектуры и градостроительной деятельности Тверской области					

Чертеж градостроительного плана земельного участка разработан на топографической основе в масштабе

1: - _____, выполненной _____ -
(дата, наименование организации, подготовившей топографическую основу)

Чертеж градостроительного плана земельного участка разработан

Главным управлением архитектуры и градостроительной деятельности

Тверской области, 15.08.2022

(дата, наименование организации)

2. Информация о градостроительном регламенте либо требованиях к назначению, параметрам и размещению объекта капитального строительства на земельном участке, на который действие градостроительного регламента не распространяется или для которого градостроительный регламент не устанавливается

Земельный участок расположен в зоне особо охраняемой территории. Градостроительный регламент не устанавливается.

2.1. Реквизиты акта органа государственной власти субъекта Российской Федерации, органа местного самоуправления, содержащего градостроительный регламент либо реквизиты акта федерального органа государственной власти, органа государственной власти субъекта Российской Федерации, органа местного самоуправления, иной организации, определяющего в соответствии с федеральными законами порядок использования земельного участка, на который действие градостроительного регламента не распространяется или для которого градостроительный регламент не устанавливается

Приказ Федеральной службы охраны РФ и Министерства природных ресурсов и экологии РФ от 21 июля 2015 г. N 362/329 "Об утверждении Положения о национальном парке "Государственный комплекс "Завидово" (с изменениями и дополнениями)

2.2. Информация о видах разрешенного использования земельного участка

Не устанавливаются

2.3. Предельные (минимальные и (или) максимальные) размеры земельного участка и предельные параметры разрешенного строительства, реконструкции объекта капитального строительства, установленные градостроительным регламентом для территориальной зоны, в которой расположен земельный участок

Предельные (минимальные и (или) максимальные) размеры земельных участков, в том числе их площадь			Минимальные отступы от границ земельного участка в целях определения мест допустимого размещения зданий, строений, сооружений, за пределами которых запрещено строительство зданий, строений, сооружений	Предельное количество этажей и (или) предельная высота зданий, строений, сооружений	Максимальный процент застройки в границах земельного участка, определяемый как отношение суммарной площади земельного участка, которая может быть застроена, ко всей площади земельного участка	Требования к архитектурным решениям объектов капитального строительства, расположенным в границах территории исторического поселения федерального или регионального значения	Иные показатели
1	2	3					
Длина, м	Ширина, м	Площадь, м ² или га	4	5	6	7	8
-	-	-	-	-	-	-	-

2.4 Требования к назначению, параметрам и размещению объекта капитального строительства на земельном участке, на который действие градостроительного регламента не распространяется или для которого градостроительный регламент не устанавливается (за исключением случая, предусмотренного пунктом 7.1 части 3 статьи 57.3 Градостроительного кодекса Российской Федерации):

Причины отнесения земельного участка к виду земельного участка, на который действие градостроительного регламента не распространяется или для которого градостроительный регламент не устанавливается	Реквизиты акта, регулирующего использование земельного участка	Требования к использованию земельного участка	Требования к параметрам объекта капитального строительства			Требования к размещению объектов капитального строительства	
			Предельное количество этажей и (или) предельная высота зданий, строений, сооружений	Максимальный процент застройки в границах земельного участка, определяемый как отношение суммарной площади земельного участка, которая может быть застроена, ко всей площади земельного участка	Иные требования к параметрам объекта капитального строительства	Минимальные отступы от границ земельного участка в целях определения мест допустимого размещения зданий, строений, сооружений, за пределами которых запрещено строительство зданий, строений, сооружений	Иные требования к размещению объектов капитального строительства
1	2	3	4	5	6	7	8
-	-	-	-	-	-	-	-

2.5. Предельные параметры разрешенного строительства, реконструкции объекта капитального строительства, установленные положением об особо охраняемых природных территориях, в случае выдачи градостроительного плана земельного участка в отношении земельного участка, расположенного в границах особо охраняемой природной территории:

Причины отнесения	Реквизиты Положения об	Реквизиты	Зонирование особо охраняемой природной территории (да/нет)			
			Функциональ-	Виды разрешенного	Требования к параметрам объекта	Требования к размещению

земельного участка к виду земельного участка для которого градостроительный регламент не устанавливается	особо охраняемой природной территории	утвержденной документации по планировке территории	ная зона	использования земельного участка		капитального строительства			объектов капитального строительства	
				Основные виды разрешенного использования	Вспомогательные виды разрешенного использования	Предельное количество этажей и (или) предельная высота зданий, строений, сооружений	Максимальный процент застройки в границах земельного участка, определяемый как отношение суммарной площади земельного участка, которая может быть застроена, ко всей площади земельного участка	Иные требования к параметрам объекта капитального строительства	Минимальные отступы от границ земельного участка в целях определения мест допустимого размещения зданий, строений, сооружений, за пределами которых запрещено строительство зданий, строений, сооружений	Иные требования к размещению объектов капитального строительства
1	2	3	4	5	6	7	8	9	10	11
Особо охраняемая природная территория	Приказ Федеральной службы охраны РФ и Министерства природных ресурсов и экологии РФ от 21 июля 2015 г.		зона хозяйственного назначения 2							

	N 362/329 "Об утверждении Положения о национальном парке "Государственн ый комплекс "Завидово" (с изменениями и дополнениями)									
-	-	-	-	-	-	-	-	-	-	-

3. Информация о расположенных в границах земельного участка объектах капитального строительства и объектах культурного наследия

3.1. Объекты капитального строительства

_____, **Информация отсутствует**,
 (согласно чертежу градостроительного плана) (назначение объекта капитального строительства, этажность, высотность, общая площадь, площадь застройки)
 инвентаризационный или кадастровый номер **Информация отсутствует**,

3.2. Объекты, включенные в единый государственный реестр объектов культурного наследия (памятников истории и культуры) народов Российской Федерации

№ _____, **отсутствуют объекты культурного наследия, включенные в Единый государственный реестр объектов культурного наследия народов Российской Федерации**,
(согласно чертежу градостроительного плана) (назначение объекта культурного наследия, общая площадь, площадь застройки)

Информация отсутствует,
(наименование органа государственной власти, принявшего решение о включении выявленного объекта культурного наследия в реестр, реквизиты этого решения)

регистрационный номер в реестре

Информация отсутствует от **Информация отсутствует** (дата)

4. Информация о расчетных показателях минимально допустимого уровня обеспеченности территории объектами коммунальной, транспортной, социальной инфраструктур и расчетных показателях максимально допустимого уровня территориальной доступности указанных объектов для населения в случае, если земельный участок расположен в границах территории, в отношении которой предусматривается осуществление деятельности по комплексному и устойчивому развитию территории:

Информация о расчетных показателях минимально допустимого уровня обеспеченности территории								
Объекты коммунальной инфраструктуры			Объекты транспортной инфраструктуры			Объекты социальной инфраструктуры		
Наименование вида объекта	Единица измерения	Расчетный показатель	Наименование вида объекта	Единица измерения	Расчетный показатель	Наименование вида объекта	Единица измерения	Расчетный показатель
1	2	3	4	5	6	7	8	9
-	-	-	-	-	-	-	-	-
Информация о расчетных показателях максимально допустимого уровня территориальной доступности								
Наименование вида объекта	Единица измерения	Расчетный показатель	Наименование вида объекта	Единица измерения	Расчетный показатель	Наименование вида объекта	Единица измерения	Расчетный показатель
1	2	3	4	5	6	7	8	9
-	-	-	-	-	-	-	-	-

5. Информация об ограничениях использования земельного участка, в том числе, если земельный участок полностью или частично расположен в границах зон с особыми условиями использования территорий

1. В соответствии с данными ЕГРН, земельный участок расположен в границах зоны с особыми условиями использования территории, а именно:

- полностью в Зоне хозяйственного назначения № 2 Государственного комплекса "Завидово" Федеральной службы охраны Российской Федерации (национальный парк) Тверская область Конаковский район зона №2, реестровый номер 69:15-6.77

Запрещенные виды деятельности и природопользования:

На территории национального парка запрещается любая деятельность, которая может нанести ущерб природным комплексам и объектам растительного и животного мира, историко-культурным объектам и которая противоречит его целям и задачам, в том числе:

- разведка и разработка полезных ископаемых;
- деятельность, влекущая за собой нарушение почвенного покрова и геологических обнажений;
- деятельность, влекущая за собой изменения гидрологического режима;
- предоставление на территории национального парка садоводческих и дачных

- участков;
- строительство магистральных дорог, трубопроводов, линий электропередачи и других коммуникаций, а также строительство и эксплуатация хозяйственных и жилых объектов, за исключением объектов, размещение которых предусмотрено пунктом 1 статьи 15 Федерального закона от 14 марта 1995 г. N 33-ФЗ "Об особо охраняемых природных территориях", объектов, связанных с функционированием национального парка и с обеспечением функционирования расположенных в его границах населенных пунктов;
 - заготовка древесины, живицы;
 - промысловая охота;
 - промышленное и прибрежное рыболовство;
 - заготовка пригодных для употребления в пищу лесных ресурсов (пищевых лесных ресурсов), других недревесных лесных ресурсов, за исключением их заготовки гражданами для собственных нужд в радиусе двух километров от населенных пунктов, расположенных в границах национального парка;
 - деятельность, влекущая за собой нарушение условий обитания объектов растительного и животного мира, а также сбор биологических коллекций, кроме сбора, осуществляемого в рамках научно-исследовательской деятельности национального парка;
 - интродукция живых организмов в целях их акклиматизации;
 - прогон домашних животных вне дорог и водных путей общего пользования и вне специально предусмотренных для этого мест, а также сплав древесины по водотокам и водоемам;
 - движение и стоянка механизированных транспортных средств вне дорог общего пользования и специально предусмотренных для этого мест, передвижение на катерах, лодках и других плавательных средствах по водным объектам, находящимся на территории национального парка (кроме случаев, связанных с функционированием национального парка или использованием указанных средств с разрешения начальника Комплекса);
 - организация массовых спортивных и зрелищных мероприятий, организация туристских стоянок и разведение костров за пределами специально предусмотренных для этого мест;
 - самовольное ведение археологических раскопок, сбор и вывоз предметов, имеющих историко-культурную ценность;
 - нахождение на территории национального парка с огнестрельным, пневматическим и метательным оружием, с охотничьим огнестрельным оружием в собранном виде на дорогах общего пользования, с капканами и другими орудиями охоты, а также с продукцией добывания объектов животного мира и орудиями добычи (вылова) водных биоресурсов, за исключением случаев, установленных настоящим Положением, а также связанных с проведением мероприятий по государственному надзору в области охраны и использования территории национального парка и иных случаев с разрешения начальника Комплекса;
 - самовольное проведение взрывных работ;
 - пускание палов, выжигание растительности (за исключением противопожарных мероприятий, осуществляемых по согласованию с начальником Комплекса);
 - создание объектов размещения отходов производства и потребления, а также радиоактивных, химических, взрывчатых, токсичных, отравляющих и ядовитых веществ;

- мойка транспортных средств на берегах водных объектов;
- уничтожение и повреждение аншлагов, шлагбаумов, стендов, граничных столбов и других информационных знаков и указателей, оборудованных экологических троп и мест отдыха, строений на территории национального парка, имущества Комплекса, а также нанесение надписей и знаков на историко-культурные объекты;
- содержание на территории национального парка собак без привязи вне вольеров или иных сооружений, ограничивающих зону их передвижения, нахождение с собаками на землях, находящихся в непосредственном владении Комплекса (за исключением случаев, связанных с функционированием национального парка или их использованием с разрешения начальника Комплекса).

Разрешенные виды деятельности и природопользования:

- В пределах границ национального парка допускается научно-исследовательская и эколого-просветительская деятельность, ведение экологического мониторинга, проведение природоохранных, ветеринарно-профилактических, противозoonотических и противопожарных мероприятий, охотустроительных, землеустроительных и лесоустроительных работ, проведение выборочных и сплошных санитарных рубок.
- В пределах границ национального парка разрешается проведение биотехнических мероприятий (за исключением заповедной зоны), регулирование численности охотничьих ресурсов способами, исключающими нанесение ущерба другим объектам животного мира (за исключением заповедной зоны), спортивная и любительская охота (за исключением заповедной и особо охраняемой зоны)

Зона хозяйственного назначения 2

Описание границ:

Зона хозяйственного назначения 2 (включает в себя земли других собственников и пользователей), предназначенная для осуществления деятельности, направленной на обеспечение функционирования национального парка и жизнедеятельности граждан, проживающих на его территории.

Запрещенные виды деятельности и природопользования:

В зоне хозяйственного назначения 2 дополнительно к ограничениям, установленным в пункте 9 настоящего Положения, запрещается предоставление садоводческих и дачных участков, а также отвод (продажа) земельных участков, находящихся в ведении других пользователей и собственников, без согласования с ФСО России

Разрешенные виды деятельности и природопользования:

В зоне хозяйственного назначения 2 допускаются:

- строительство, реконструкция, ремонт (по согласованию с Комплексом) и эксплуатация дорог, трубопроводов, линий электропередачи и других линейных объектов, существующих в границах национального парка и связанных с функционированием объектов, расположенных на землях других пользователей и собственников;
- строительство, реконструкция, ремонт (по согласованию с Комплексом) и эксплуатация хозяйственных и жилых объектов для жизнедеятельности граждан, проживающих на землях населенных пунктов, а также на садовых (дачных) земельных участках, предоставленных до 18 августа 1996 г., за исключением зданий, строений и сооружений, предназначенных для

- функционирования объектов туристской индустрии;
- распашка земель;
- сенокошение;
- временное складирование бытовых отходов (на срок не более чем десять дней) в согласованных с начальником Комплекса местях (на площадках), обустроенных в соответствии с требованиями законодательства Российской Федерации в области охраны окружающей среды, в целях их дальнейшего использования, обезвреживания, размещения и транспортирования;
- работы по комплексному благоустройству территории.

2. В соответствии с Правилами землепользования и застройки утверждены решением совета депутатов городского поселения поселок Новозавидовский №6 от 20.02.2020 г. Внесение изменений в ПЗЗ Решение № 22 от 21.12.2020 г., земельный участок расположен в границах зон с особыми условиями использования территории, а именно:

- полностью в зоне особоохраняемой природной территории — национальный парк

3. В соответствии с письмом Главного управления по государственной охране объектов культурного наследия Тверской области (далее – Главное управление) от 28.06.2022 №3814/02 на земельном участке отсутствуют объекты культурного наследия, включенные в Единый государственный реестр объектов культурного наследия народов Российской Федерации, вместе с тем, сведениями об отсутствии на испрашиваемых участках выявленных объектов культурного наследия либо объектов, обладающих признаками объекта культурного наследия, Главное управление не располагает.

В соответствии с п. 56 ст. 26 Федерального закона от 03.08.2018 № 342-ФЗ «О внесении изменений в Градостроительный кодекс Российской Федерации и отдельные законодательные акты Российской Федерации» (далее – Федеральный закон № 342-ФЗ) до утверждения в соответствии с пп. 34.2 п. 1 ст. 9 Федерального закона от 25 июня 2002 года N 73-ФЗ «Об объектах культурного наследия (памятниках истории и культуры) народов Российской Федерации» (далее – Федеральный закон № 73-ФЗ) (в редакции настоящего Федерального закона) границ территорий, в отношении которых у органов государственной власти субъектов Российской Федерации, уполномоченных в области сохранения, использования, популяризации и государственной охраны объектов культурного наследия, имеются основания предполагать наличие на таких территориях объектов археологического наследия либо объектов, обладающих признаками объекта археологического наследия, государственная историко-культурная экспертиза проводится в соответствии с абз. 9 ст. 28, абз. 3 ст. 30, п. 3 ст. 31 Федерального закона № 73-ФЗ (в редакции, действовавшей до дня официального опубликования Федерального закона № 342-ФЗ).

По состоянию на данный момент границы территорий в соответствии с пп. 34.2 п. 1 ст. 9 Федерального закона № 73-ФЗ не утверждены.

В этой связи до начала проектирования и проведения каких-либо работ на данных земельных участках необходимо, в соответствии со ст. 28, 30, 31, 32, 36, 45.1 Федерального закона № 73-ФЗ, обеспечить проведение и финансирование государственной историко-культурной экспертизы (далее – экспертиза) земельного участка путем археологической разведки. Список аттестованных экспертов размещен на сайте Министерства культуры Российской Федерации.

Экземпляр акта экспертизы со всеми прилагаемыми документами и материалами на электронном носителе в формате переносимого документа (PDF) представить в Главное управление.

В случае обнаружения на данных земельных участках объектов археологического

наследия в состав документации, определенный п. 11 ст. 45.1, ст. 18 Федерального закона № 73-ФЗ необходимо включить в том числе: характеристику объекта (определить предмет охраны, хронологическую принадлежность и т.п.), фотофиксацию объекта, топографический план с перечнем координат поворотных (характерных) точек границ территории объекта культурного наследия в системе координат, установленной для ведения государственного кадастра объектов недвижимости, выполненный организацией, имеющей лицензию на данный вид работ.

6. Информация о границах зон с особыми условиями использования территорий, если земельный участок полностью или частично расположен в границах таких зон:

Наименование зоны с особыми условиями использования территории с указанием объекта, в отношении которого установлена такая зона	Перечень координат характерных точек в системе координат, используемой для ведения Единого государственного реестра недвижимости		
	Обозначение (номер) характерной точки	X	Y
1	2	3	4
1. полностью в Зоне хозяйственного назначения № 2 Государственного комплекса "Завидово" Федеральной службы охраны Российской Федерации (национальный парк) Тверская область Конаковский район зона №2, реестровый номер 69:15-6.77 (данные ЕГРН)	-	-	-
2.- полностью в зоне особоохраняемой природной территории — национальный парк (Правила землепользования и застройки утверждены решением совета депутатов городского поселения поселок Новозавидовский №6 от 20.02.2020 г. Внесение изменений в ПЗЗ Решение № 22 от 21.12.2020 г)	-	-	-

7. Информация о границах публичных сервитутов **Информация отсутствует**

Обозначение (номер) характерной точки	Перечень координат характерных точек в системе координат, используемой для ведения Единого государственного реестра недвижимости	
	X	Y

Информация отсутствует	-	-
-------------------------------	---	---

8. Номер и (или) наименование элемента планировочной структуры, в границах которого расположен земельный участок - **не установлено**

9. Информация о технических условиях подключения (технологического присоединения) объектов капитального строительства к сетям инженерно-технического обеспечения, определенных с учетом программ комплексного развития систем коммунальной инфраструктуры поселения, городского округа

Сети водоснабжения: Информация отсутствует.

Сети водоотведения: Информация отсутствует.

Сети теплоснабжения: Информация отсутствует.

10. Реквизиты нормативных правовых актов субъекта Российской Федерации, муниципальных правовых актов, устанавливающих требования к благоустройству территории

Решение совета депутатов городского поселения поселок Новозавидовский «Об утверждении Правил благоустройства на территории городского поселения поселок Новозавидовский Конаковского района Тверской области» №7 от 18.03.2021г.

11. Информация о красных линиях: **Информация отсутствует**

Обозначение (номер) характерной точки	Перечень координат характерных точек в системе координат, используемой для ведения Единого государственного реестра недвижимости	
	X	Y
-	-	-