



ОБЩЕСТВО С ОГРАНИЧЕННОЙ ОТВЕТСТВЕННОСТЬЮ «РАРОК»

Заказчик: ООО «АйПиДжи Клима»

**Многоквартирный жилой дом со встроенными
общественными помещениями**

расположенный по адресу: Владимирская обл., г.Киржач,
мкр.Красный Октябрь, ул. Свердлова, д.10а, на земельном участке с
кадастровым номером 33:02:020205:951

ПРОЕКТНАЯ ДОКУМЕНТАЦИЯ

**Раздел 11:
Мероприятия по обеспечению доступа инвалидов к
объекту капитального строительства
115/2023 - ОДИ**

2023 г.



ОБЩЕСТВО С ОГРАНИЧЕННОЙ ОТВЕТСТВЕННОСТЬЮ «РАРОК»

Заказчик: ООО «АйПиДжи Клима»

**Многоквартирный жилой дом со встроенными
общественными помещениями**

расположенный по адресу: Владимирская обл., г.Киржач,
мкр.Красный Октябрь, ул. Свердлова, д.10а, на земельном участке с
кадастровым номером 33:02:020205:951

ПРОЕКТНАЯ ДОКУМЕНТАЦИЯ

**Раздел 11:
Мероприятия по обеспечению доступа инвалидов к
объекту капитального строительства
115/2023 - ОДИ**

Генеральный директор
А. В. Власов

Главный инженер
проекта
Я. Я. Клещунов



2023 г.

Разрешение		Обозначение		115/2023-ОДИ	
115-2023		Наименование объекта строительства		Владимирская обл., г. Киржач мкр. Красный Октябрь, ул. Свердлова, 10а Многоквартирный жилой дом со встроенными общественными помещениями	
Изм.	Лист	Содержание изменения		Код	Примечание
1	1	Заменен. Исправлена ведомость чертежей			
1	3-5	Заменен. Актуализированы согласно 115-2023-АР			

Согласно ваяно

Н.контр

[дата]

[фамилия]

[фамилия]

Изм. внёс	[фамилия]	[дата]
Составил	Дунаева	09.24
ГИП	Клещунов	
Утвердил	Власов	

ООО «РАРОК»

Лист	Листов
1	1

Содержание

а) Перечень мероприятий по обеспечению доступа инвалидов к объекту.....8

б) Обоснование принятых конструктивных, объемно-планировочных и иных технических решений, обеспечивающих безопасное перемещение инвалидов на объекте, а так же их эвакуацию из указанного объекта в случае пожара или стихийного бедствия..... 10

в) Описание проектных решений по обустройству рабочих мест инвалидов (при необходимости).....13

Инв. № подл.	Подпись и дата	Взам. инв. №							<i>Лист</i>
			<i>115/2023-ОДИ.ТЧ</i>						3
Изм.	Кол.уч	Лист	№ док.	Подпись	Дата				

а) Перечень мероприятий по обеспечению доступа инвалидов к объекту

Многоквартирный жилой дом со встроенными общественными помещениями расположен по адресу: Владимирская обл., г. Киржач, мкр. Красный Октябрь, ул. Свердлова, 10а . (Шифр: 115/2023-АР).

Основание для проектирования объекта:

Договор на проектирование № 115 от 19.09.2023 г.

Объект представляет собой жилой дом со встроенными офисными помещениями .

Участок размещается в кадастровых границах земельного участка 33:02:020205:951.

В соответствии с требованиями СП 59.13330.2012 предусмотрены специальные мероприятия по обеспечению доступа маломобильных групп населения к проектируемому объекту. Пешеходные пути объекта имеют непрерывную связь с внешними пешеходными коммуникациями, остановками общественного транспорта. Территория в границе проектирования приспособлена для использования маломобильными группами населения. Проектом предусмотрен безбарьерный доступ к проектируемому зданию. Продольный уклон путей движения, не превышает 5%. Поперечный уклон 1-2%. Перемещение МГН по территории осуществляется по тротуару с плиточным покрытием вдоль кольцевого проезда вокруг здания, шириной 2,1м В местах пешеходных проходов у входа, на проезде, устраиваются зоны пониженных бордюров .

Перечень мероприятий по организации доступной среды при благоустройстве территории включает в себя:

- Устройство не менее 10% от общего количества парковочных мест под нужды МГН, размерами не менее 6х3,6 м. Согласно СПОЗУ для МГН предусмотрено 4 парковочных места, обозначенных разметкой по ГОСТ Р 51256 и специальными знаками по ГОСТ Р 52289 . Места парковки расположены не далее 10м от входа.

- Высота бортовых камней (бордюров) по краям пешеходных путей на участке вдоль газонов и озелененных площадок принята не менее 0,05 м.

-Пандус у входа не требуется, вход в здание осуществляется с поверхности земли.

- На участке объекта на основных путях движения людей предусмотрены не менее чем через 100-150 м 2 места отдыха, доступные для М ГН, оборудованные навесами, скамьями с опорой для спины и подлокотником, указателями, светильниками. Минимальный уровень освещенности в местах отдыха не менее 20лк.

Взам. инв. №	
Подпись и дата	
Инв. № подл.	

										Лист
										4
Изм.	Кол.уч	Лист	№ док.	Подпись	Дата	115/2023-ОДИ.ТЧ				

Система средств навигации по прилегающей территории:

Международным знаком доступности для инвалидов обозначены:

- специальные м/места для автотранспорта инвалидов

б) Обоснование принятых конструктивных, объемно-планировочных и иных технических решений, обеспечивающих безопасное перемещение инвалидов на объекте, а также их эвакуацию из указанного объекта в случае пожара или стихийного бедствия

Вход в здание выполнен со стороны основного фасада в офисы и в жилую часть со стороны двора. Вход в здание осуществляется с поверхности. Над входной площадкой размещен навес. У входов в коммерческие помещения предусмотрена установка кнопок вызова сотрудников.

На входе-выходе из здания (жилая и офисная часть) предусмотрена установка двупольных дверных распашных полотен с прозрачной частью шириной не менее 1,2 м. Высота порога входной двери принята 0,01 м. Тамбур так же оборудуется системой распашных дверей. Входные и противопожарные двери оборудованы доводчиками по ГОСТ Р 56177. Усилие открывания двери не должно превышать 50 Нм.

Глубина тамбура жилой части 3,4м, что обеспечивает беспрепятственный разворот на кресле-коляске.

Все группы МГН имеют доступ на все этажи здания. В жилой части устанавливается лифт грузоподъемностью 1000 кг с габаритами кабины 2,1х1,18 м. Ширина коридоров жилых этажей принята не менее 1,5м. Около двери ЛК, Лифтовых холлов, тамбуров каждого этажа и на входе в здание доступного МГН с нарушениями зрения установить тактильные таблички с шрифтом Брайля (расстояние от наличника двери 15мм, высота от пола 1300мм).

Пути эвакуации

Высота горизонтальных участков пути эвакуации в свету не менее 2,6 м, ширина участка не менее - 1,5 м. Ширина марша эвакуационных лестниц 1,05 м. В лифтовом холле предусмотрена организация зоны безопасности для М4. Помещения на путях эвакуации объекта оборудованы синхронной светозвуковой сигнализацией 3 типа, подключенной к системе оповещения о ЧС. Для аварийной звуковой сигнализации применены приборы, обеспечивающие уровень звука в диапазоне 15дБА-36дБА.

Подходы и пути движения

Участки пола на путях движения предусмотрено оборудовать тактильными направляющими указателями с продольными рифами, перед поворотами коммуникационных путей - тактильными предупреждающими указателями с диагональными рифами, на расстоянии 0,6 м перед дверными проемами - тактильными предупреждающими указателями с

Взам. инв. №	Подпись и дата	Инв. № подл.							Лист
			115/2023-ОДИ.ТЧ						
Изм.	Кол.уч	Лист	№ док.	Подпись	Дата				

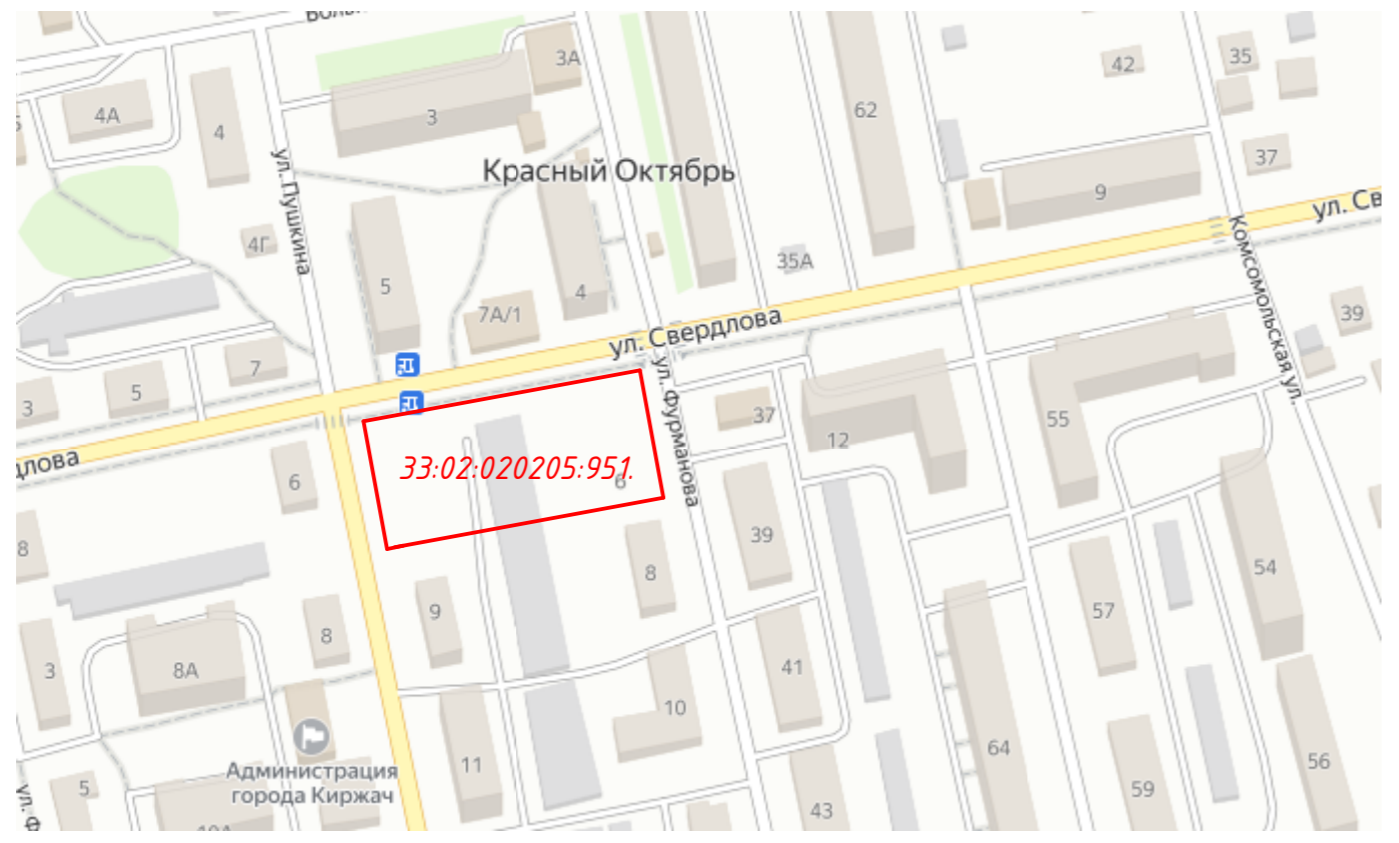
конусообразными рифами по ГОСТ 52875-2018. Указатели из резинопolyуретановой плитке размерами 600×600 мм монтируются путем приклеивания на поверхность пола с помощью двухкомпонентного полиуретанового клея.

в) Описание проектных решений по обустройству рабочих мест инвалидов

Не требуется

Инв. № подл.	Подпись и дата	Взам. инв. №					115/2023-ОДИ.ТЧ	Лист
								6
			Изм.	Кол.уч	Лист	№ док.		Подпись

Ситуационная схема



Ведомость чертежей		
Лист	Наименование	Примечание
1	Общие данные	Зам.
2	Схема перемещения МГН по участку	
3	План перемещения МГН по этажу на отм. 0,000	Зам.
4	План перемещения МГН по этажу на отм. 4,500; 7,800; 11,100	Зам.
5	План перемещения МГН по этажу на отм. 14,400; 17,700	Зам.

Согласовано

Взам. инв. №


Подпись и дата

Инв. № подл.

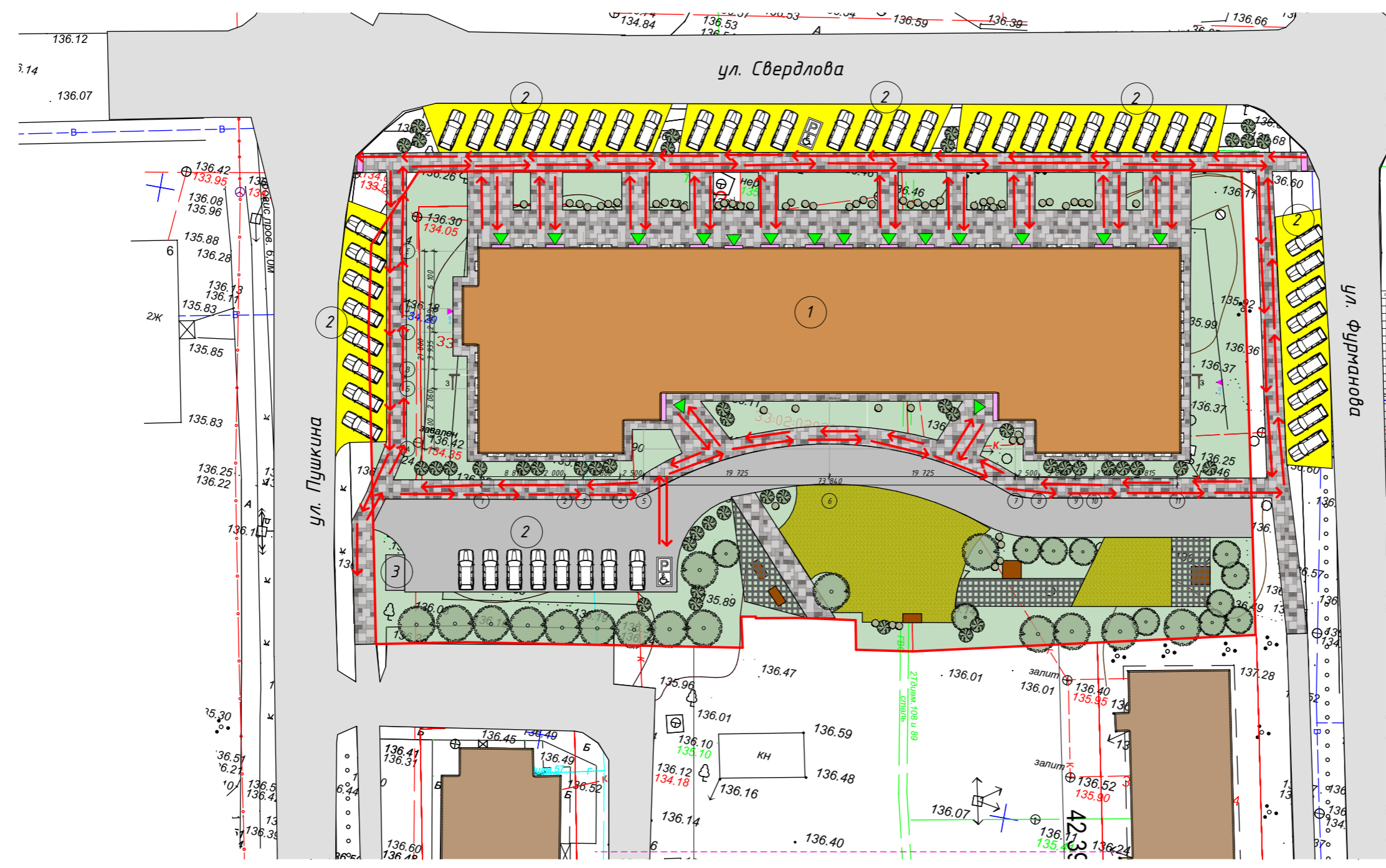
- Проект разработан для климатического района II В с характеристиками:
 - Расчетная зимняя температура воздуха наиболее холодной пятидневки - $-28\text{ }^{\circ}\text{C}$.
 - Снег (расчетная нагрузка) - $1,80\text{ кПа}$
 - Ветровая нагрузка - 23 кПа
- Уровень ответственности здания согласно ФЗ № 384 от 30.11.2009. "Технический регламент о безопасности зданий и сооружений" - нормальный.
 Категория здания по взрывопожарной и пожарной опасности согласно СП 12.13130.2009 "Определение категорий помещений, зданий и наружных установок по взрывопожарной и пожарной опасности" - без категории
 Классификация здания по функциональной пожарной опасности согласно ФЗ №123 от 22.07.08 «Технический регламент о требованиях пожарной безопасности» - Ф1.3.
 Степень огнестойкости здания согласно ФЗ №123 от 22.07.08 «Технический регламент о требованиях пожарной безопасности» - II,
 Степень конструктивной пожарной опасности согласно ФЗ №123 от 22.07.08 «Технический регламент о требованиях пожарной безопасности» - С0.
- Проектируемое здание 6-этажное со встроенными общественными помещениями. За ноль принята отметка уровня чистого пола первого этажа, что соответствует абсолютной отметке 136.9 м.
- Отделка фасадов
 Стены здания - Комбинированная отделка (вентфасад из декоративного камня/мокрая штукатурка);
 Кровля - плоская наплавленная;
 Окна и входные группы дверей - из алюминиевых сплавов и ПВХ.
- Перегородки
 Перегородки выполнены из пазогребня и ГКЛ по серии 1.031.9. -2.07 Комплексные системы КНАУФ. Перегородки поэлементной сборки из гипсовых строительных плит на металлическом и деревянных каркасах для жилых, общественных и производственных зданий.
 Проектом предусмотрена гидроизоляция стен со стороны помещений с мокрыми процессами.

Технические требования, принятые в рабочих чертежах, соответствуют требованиям экологических, санитарно-технических, противопожарных и других норм, действующих на территории Российской Федерации и обеспечивает безопасную для жизни и здоровья людей эксплуатацию объекта при соблюдении предусмотренных проектом мероприятий.

ГИП Клещун Я.Я. *Я.Я. Клещун*

						Данный чертеж не подлежит размножению или передаче другим организациям или лицам без согласия ООО "РАРОК"						
						115/2023-ОДИ						
						Владимирская обл., г. Киржач мкр. Красный Октябрь, ул. Свердлова, 10а						
1	-	Зам.	115-2023	<i>Я.Я. Клещун</i>	09.24							
Изм.	Кол.	Лист.	№ док.	Подпись	Дата							
ГИП				Клещун Я.Я.	<i>Я.Я. Клещун</i>	10.23	Многоквартирный жилой дом со встроенными общественными помещениями			Стадия	Лист	Листов
Норм. контр				Власов А.В.	<i>А.В. Власов</i>	10.23				П	1	
						Общие данные			ООО "РАРОК"			
Исполнил				Дунаева О.С.	<i>О.С. Дунаева</i>	10.23						

Экспликация элементов:
 1 - Проектируемый жилой дом;
 2 - Парковка;
 3 - Площадка ТБО с навесом.



- Условные обозначения:**
- Кадастровые границы участка
 - Парковочные места
 - Места парковки для инвалидов
 - Входы в здание
 - Тактильный указатель конусы
 - Траектория движения МГН по участку

Согласовано

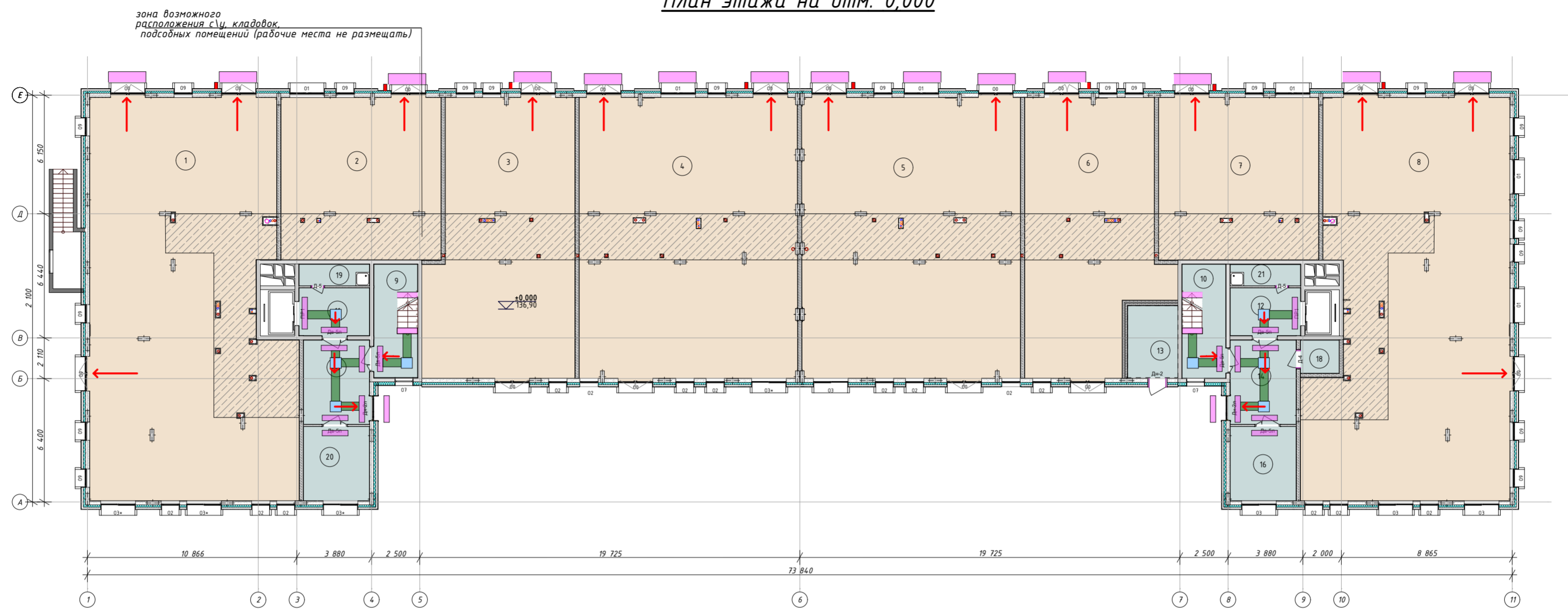
Взам. инв. №

Подпись и дата

Инв. № подл.

					Данный чертеж не подлежит размножению или передаче другим организациям или лицам без согласия ООО "РАРОК"				
					115/2023-ОДИ				
					Владимирская обл., г. Киржач мкр. Красный Октябрь, ул. Свердлова, 10а				
Изм.	Кол.	Лист	№ док.	Подпись	Дата	Многоквартирный жилой дом со встроенными общественными помещениями	Стадия	Лист	Листов
ГИП				Клещунов Я.Я.	10.23		П	2	
Норм. контр				Власов А.В.	10.23	Схема перемещения МГН по участку 1:500	ООО "РАРОК"		
Исполнил				Дунаева О.С.	10.23				

План этажа на отм. 0,000



Экспликация:

Коммерческие помещения		
Наименование	Поз.	Площадь
Коммерческое помещение	1	206,91 м ²
Коммерческое помещение	2	69,75 м ²
Коммерческое помещение	3	105,09 м ²
Коммерческое помещение	4	164,03 м ²
Коммерческое помещение	5	164,23 м ²
Коммерческое помещение	6	93,33 м ²
Коммерческое помещение	7	69,70 м ²
Коммерческое помещение	8	202,60 м ²
Итого		1 075,64 м²
МОП		
Наименование	Поз.	Площадь
ЛК	9	13,50 м ²
ЛК	10	13,50 м ²
Лифтовой холл	11	9,19 м ²
Лифтовой холл	12	9,18 м ²
Электрощитовая	13	9,73 м ²
Тамбур	14	15,10 м ²
Тамбур	15	15,11 м ²
Колясочная	16	13,14 м ²
Узел связи	18	3,44 м ²
КЗИ	19	4,06 м ²
Колясочная	20	13,14 м ²
КЗИ	21	4,14 м ²
Итого		123,64 м²

Условные обозначения:

- Тактильный указатель концы диаметр 25мм, на всю ширину дверного полотна
- Тактильный указатель продольные рифы
- Тактильный указатель диагональные рифы 600x600мм
- Направление эвакуации МГН при возникновении ЧС
- Кнопка вызова сотрудника

Согласовано		
Взам. инв. №		
Подпись и дата		
Инв. № подл.		

		Данный чертеж не подлежит размножению или передаче другим организациям или лицам без согласия ООО "РАРОК"		
115/2023-ОДИ				
1	-	Зам.	115-2023	09.24
Изм.	Кол.	Лист.	№ док.	Подпись Дата
ГИП		Клещунов Я.Я.		10.23
Норм. контр		Власов А.В.		10.23
Исполнил		Дунаева О.С.		10.23
Многоквартирный жилой дом со встроенными общественными помещениями				Стадия Лист Листов
				П 3
План перемещения МГН по этажу на отм. 0,000				000 "РАРОК"
1:1, 1:200				Формат А2

План этажа на отм. 4,500; 7,800; 11,100



Квартира № 1,11,21,58,68,78

Наименование	Поз.	Площадь
Гостинная-кухня	4	17,43 м ²
Комната	5	10,31 м ²
Комната	6	12,01 м ²
С\у	7	4,43 м ²
Прихожая	8	4,38 м ²
Итого		48,56 м²

Квартира № 2,12,22,57,67,77

Наименование	Поз.	Площадь
Гостинная-кухня	9	20,00 м ²
Прихожая	10	5,40 м ²
С\у	11	1,89 м ²
Комната	12	15,47 м ²
Комната	13	14,24 м ²
С\у	14	3,73 м ²
Итого		60,73 м²

Квартира № 3,13,23,56,66,76

Наименование	Поз.	Площадь
Гостинная-кухня	15	14,68 м ²
Прихожая	16	3,89 м ²
С\у	17	4,09 м ²
Комната	18	10,70 м ²
Итого		33,36 м²

Квартира № 4,14,24,55,65,75

Наименование	Поз.	Площадь
Гостинная-кухня	19	22,15 м ²
Прихожая	20	5,41 м ²
Гардероб	20а	3,15 м ²
С\у	21	3,76 м ²
С\у	22	1,84 м ²
Комната	23	12,21 м ²
Комната	24	11,76 м ²
Итого		60,28 м²

Квартира № 5,15,25,54,64,74

Наименование	Поз.	Площадь
Гостинная-кухня	25	19,26 м ²
Прихожая	26	3,76 м ²
С\у	27	4,50 м ²
Итого		27,52 м²

Квартира № 6,16,26,7,17,53,63,73

Наименование	Поз.	Площадь
Гостинная-кухня	28	17,47 м ²
Прихожая	29	2,29 м ²
Гардероб	30	4,08 м ²
С\у	31	5,50 м ²
Комната	32	11,06 м ²
Итого		40,40 м²

Квартира № 7,17,27,52,62,72

Наименование	Поз.	Площадь
Гостинная-кухня	33	17,50 м ²
Прихожая	34	2,20 м ²
С\у	35	5,50 м ²
Комната	36	11,06 м ²
Гардероб	37	3,41 м ²
Итого		39,67 м²

Квартира № 8,18,28,51,61,71

Наименование	Поз.	Площадь
Гостинная-кухня	38	20,17 м ²
Прихожая	39	2,39 м ²
Гардероб	40	2,85 м ²
С\у	41	4,17 м ²
Комната	42	11,61 м ²
Гардероб	43	2,95 м ²
С\у	44	2,34 м ²
Итого		46,48 м²

Квартира № 9,19,29,50,60,70

Наименование	Поз.	Площадь
Гостинная-кухня	45	22,83 м ²
Прихожая	46	4,23 м ²
Коридор	47	3,42 м ²
Гардероб	48	4,91 м ²
Комната	49	12,02 м ²
Комната	50	12,57 м ²
С\у	51	5,64 м ²
С\у	52	2,42 м ²
Итого		68,04 м²

Квартира № 10,20,30,49,59,69

Наименование	Поз.	Площадь
Гостинная-кухня	52	18,36 м ²
Прихожая	53	3,04 м ²
Комната	54	12,25 м ²
С\у	55	3,56 м ²
С\у	56	2,80 м ²
Комната	57	11,78 м ²
Гардероб	58	2,30 м ²
Итого		54,09 м²

МОП

Наименование	Поз.	Площадь
Лифтовой холл	1	13,46 м ²
Лифтовой холл	1*	13,46 м ²
Коридор	2	52,30 м ²
Коридор	2*	52,30 м ²
ЛК	3	13,37 м ²
ЛК	3*	13,37 м ²
Итого		158,26 м²

Условные обозначения:

- Тактильный указатель конусы диаметр 25мм, на всю ширину дверного полотна
- Тактильный указатель продольные рифы
- Тактильный указатель диагональные рифы 600х600мм
- Направление эвакуации МГН при возникновении ЧС
- Кнопка вызова сотрудника
- Зона безопасности М4 при ЧС

Согласовано
Взам. инв. №
Подпись и дата
Инв. № подл.

РАРОК		Данный чертеж не подлежит размножению или передаче другим организациям или лицам без согласия ООО "РАРОК"				
115/2023-ОДИ						
Владимирская обл., г. Киржач мкр. Красный Октябрь, ул. Свердлова, 10а						
1	-	Зам. 115-2023		09.24		
Изм.	Кол.	Лист.	№ док.	Подпись	Дата	
					10.23	
ГИП		Клещунов Я.Я.				
Норм. контр		Власов А.В.		10.23		
Исполнил		Дунаева О.С.		10.23		
			Многоквартирный жилой дом со встроенными общественными помещениями	Стация	Лист	Листов
				П	4	
			План перемещения МГН по этажу на отм. 4,500; 7,800; 11,100 1:200	ООО "РАРОК"		
			Копировал	Формат А2		

План этажа на отм. 14,400



Экспликация:

Квартира № 31,87

Наименование	Поз.	Площадь
Прихожая	4	6,30 м²
Гостинная-кухня	5	31,12 м²
Коридор	6	5,43 м²
Коридор	7	2,98 м²
Комната	8	15,79 м²
Комната	9	13,64 м²
Комната	10	12,30 м²
Кабинет	11	9,15 м²
С/у	12	6,66 м²
Гардеробная	13	9,18 м²
С/у	14	4,30 м²
Итого		116,85 м²

Квартира № 32,86

Наименование	Поз.	Площадь
Гостинная-кухня	15	14,68 м²
Прихожая	16	3,89 м²
С/у	17	4,09 м²
Комната	18	10,70 м²
Итого		33,36 м²

Квартира № 33,85

Наименование	Поз.	Площадь
Гостинная-кухня	19	22,15 м²
Прихожая	20	5,41 м²
Гардероб	20а	3,15 м²
С/у	21	3,76 м²
С/у	22	1,84 м²
Комната	23	12,21 м²
Комната	24	11,76 м²
Итого		60,28 м²

Квартира № 34,84

Наименование	Поз.	Площадь
Гостинная-кухня	25	19,26 м²
Прихожая	26	3,76 м²
С/у	27	4,50 м²
Итого		27,52 м²

Квартира № 35,83

Наименование	Поз.	Площадь
Гостинная-кухня	28	17,29 м²
Прихожая	29	2,29 м²
Гардероб	30	4,08 м²
С/у	31	5,50 м²
Комната	32	10,92 м²
Итого		40,08 м²

Квартира № 36,82

Наименование	Поз.	Площадь
Гостинная-кухня	33	17,31 м²
Прихожая	34	2,20 м²
С/у	35	5,50 м²
Комната	36	10,92 м²
Гардероб	37	3,41 м²
Итого		39,34 м²

Квартира № 37,81

Наименование	Поз.	Площадь
Гостинная-кухня	38	19,92 м²
Прихожая	39	2,39 м²
Гардероб	40	2,85 м²
С/у	41	4,17 м²
Комната	42	11,47 м²
Гардероб	43	2,95 м²
С/у	44	2,34 м²
Итого		46,09 м²

Квартира № 38,80

Наименование	Поз.	Площадь
Гостинная-кухня	45	22,83 м²
Прихожая	46	4,23 м²
Коридор	47	3,42 м²
Гардероб	48	4,91 м²
Комната	49	12,02 м²
Комната	50	12,57 м²
С/у	51	5,64 м²
С/у	52	2,42 м²
Итого		68,04 м²

Квартира № 39,79

Наименование	Поз.	Площадь
Гостинная-кухня	52	18,36 м²
Прихожая	53	3,04 м²
Комната	54	12,25 м²
С/у	55	3,56 м²
С/у	56	2,80 м²
Комната	57	11,78 м²
Гардероб	58	2,30 м²
Итого		54,09 м²

МОП

Наименование	Поз.	Площадь
Лифтовой холл	1	13,46 м²
Лифтовой холл	1*	13,46 м²
Коридор	2	46,87 м²
Коридор	2*	46,87 м²
ЛК	3	13,37 м²
ЛК	3*	13,37 м²
Итого		147,40 м²

Итого по этажу: 1 118,62 м²

Условные обозначения:

- Тактильный указатель конусы диаметр 25мм, на всю ширину дверного полотна
- Тактильный указатель продольные рифы
- Тактильный указатель диагональные рифы 600х600мм
- Направление эвакуации МГН при возникновении ЧС
- Кнопка вызова сотрудника
- Зона безопасности М4 при ЧС

Согласовано
 Взам. инв. №
 Подпись и дата
 Инв. № подл.

РАРОК				Данный чертеж не подлежит размножению или передаче другим организациям или лицам без согласия ООО "РАРОК"		
115/2023-ОДИ				Владимирская обл., г. Киржач мкр. Красный Октябрь, ул. Свердлова, 10а		
1	-	Зам. 115-2023	<i>[Подпись]</i>	09.24		
Изм.	Кол.	Лист.	№ док.	Подпись	Дата	
				<i>[Подпись]</i>	10.23	
ГИП		Клещунов Я.Я.		<i>[Подпись]</i>		
Норм. контр		Власов А.В.		<i>[Подпись]</i>	10.23	
Исполнил		Дунаева О.С.		<i>[Подпись]</i>	10.23	
				Многоквартирный жилой дом со встроенными общественными помещениями		Стация Лист Листов П 5
				План перемещения МГН по этажу на отм. 14,400 1:200		ООО "РАРОК"
				Копировал		Формат А2