

жилой дом

КОНЦЕПТ.

Твой дом со смыслом



334

квартиры

3

парадные

10-14

этажей

2

грузопассажирских лифта
в каждой парадной

«Концепт» – это жилой дом комфорт-класса, где продумана каждая деталь, а качество и преимущества предугадывают ваши ожидания. На первом этаже – лобби с консьержем, коворкинг, джуниор-клуб, соседский центр, а с внешней стороны дома – магазины, кафе, салоны красоты, кофейни, аптеки, пункты выдачи заказов и многое другое.

Каждый раз, возвращаясь домой, вы будете попадать в атмосферу спокойствия и безопасности, где рядом – люди, близкие по духу и ценностям.



Есть все для жизни, отдыха и работы

Дом находится в развитом районе «Тюменская слобода», в 15 минутах от центра города.

- | | |
|--------------------------------------|-----------------------------|
| 1 Детский сад №95 | 11 Аллея ветеранов Ямала |
| 2 Детский сад Leo | 12 Сквер Вьюжный |
| 3 Частный детский сад «Мир гармонии» | 13 Экопарк Комарово |
| 4 Частный детский сад Disney Baby | 14 Гринвуд-парк |
| 5 Частный детский сад «Медвежонок» | 15 Городская поликлиника №5 |
| 6 Детский сад №60 | 16 Клиника «Нейро-практика» |
| 7 Детский центр «Лео» | 17 «Клиника на Губернской» |
| 8 Детский центр «Юникорн» | |
| 9 Гимназия №4 | 18 ТРЦ «Колумб» |
| 10 Гимназия №4 | 19 ТРЦ «Кристалл» |



ВПЕЧАТЛЯЕТ С ПОРОГА

Первый этаж дома встречает жителей на уровне пятизвездочного отеля.

Здесь просторное лобби с высокими потолками, с мягкой зоной и телевизором. А также заботливый консьерж, который следит за порядком – в доме всегда царит атмосфера уюта и безопасности.



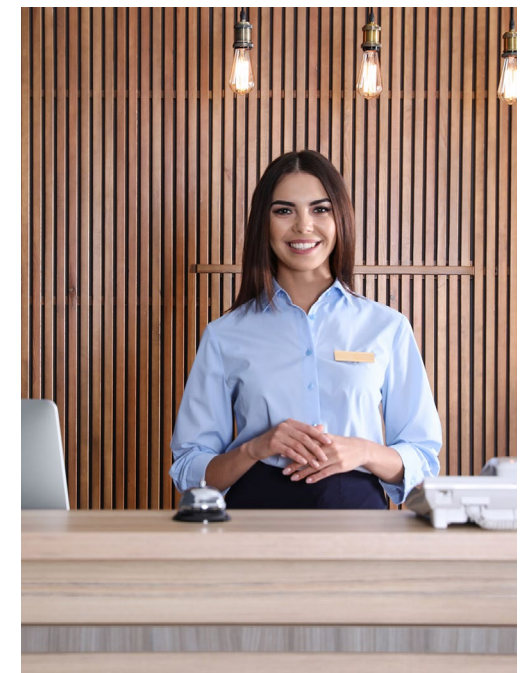
КОНЦЕПТУАЛЬНЫЕ ПАРАДНЫЕ

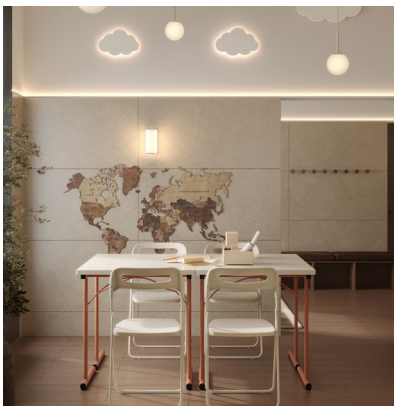
В доме будет 3 сквозных парадных, соединённых между собой на первом этаже. Это решение обеспечивает максимальное удобство для пользования общественными пространствами и взаимодействия с консьержем, который расположится в центральной части.



ПРИВЕТЛИВЫЙ КОНСЬЕРЖ

В доме предусмотрен специальный сотрудник, задача которого – обеспечивать комфорт жильцов. Консьерж будет следить за чистотой парадных, вызывать коммунальные службы, курировать работу соседского центра и джуниор-клуба.





ДЖУНИОР-КЛУБ

Первый этаж дома – территория жителей для отдыха, работы и развлечений. У детей будет отдельное пространство – джуниор-клуб, где они смогут играть и посещать мастер-классы.



СОСЕДСКИЙ ЦЕНТР

Комфортно, когда схожие ценности и приоритеты имеют и ваши соседи, их всегда приятно встречать и желать доброго утра. А свободное время вы можете проводить вместе в соседском центре, где каждый день будет наполнен интересными событиями.



ЕСТЬ МЕСТО И ДЛЯ РАБОТЫ

Для тех, кто хочет поработать из дома или провести встречу, есть коворкинг, где всегда светло и уютно. Здесь же находится чайно-кофейная станция, где можно приготовить любимый напиток. Удобно, когда можно работать не выходя из дома в комфортных условиях.



БОЛЬШЕ,
ЧЕМ КОМФОРТ

Для семей с детьми, для карьеристов, для свободных художников, для тех, кто любит тишину или активность, – для каждого в «Концепте» найдется своё место.

Здесь вы будете жить в атмосфере добрососедства среди людей, которые близки по взглядам и ценностям. Которые, как и вы, окружают себя атрибутами комфорта, ценят безопасность и свободу. В доме «Концепт» все свои.



ОСТРОВ СПОКОЙСТВИЯ НА СВЕЖЕМ ВОЗДУХЕ

Приватный двор с видеонаблюдением, здесь разделены зоны активного и тихого отдыха. Во дворе предусмотрены разновозрастные детские площадки, лаунж-зоны для спокойного отдыха, спортивные зоны. Летом здесь можно будет смотреть кино под открытым небом.



АВТОРСКАЯ АРХИТЕКТУРА
И НАДЕЖНЫЕ ТЕХНОЛОГИИ
СТРОИТЕЛЬСТВА

Авторская архитектура с классическими элементами актуальна во все времена. Дом будет построен из качественных современных и проверенных материалов.





КОГДА ДО КОФЕЙНИ ПАРА ШАГОВ

На первом этаже дома, с внешней стороны, будут расположены кафе, магазины, аптеки и другие полезные сервисы для жителей. Приятно, когда в доме есть все что нужно, а субботний вечер можно провести с семьей за вкусным ужином в ресторане шаговой доступности.



СРЕДИ

ПАРКОВ И ЛЕСОВ

Жилой дом расположен рядом с зелеными парками и лесами. До ближайшего Гринвуд-парка всего лишь 4 минуты пешком. В скором времени это будет зеленая территория с березовой рощей, туманными тропинками, арт-объектами и игровыми и спортивными комплексами.

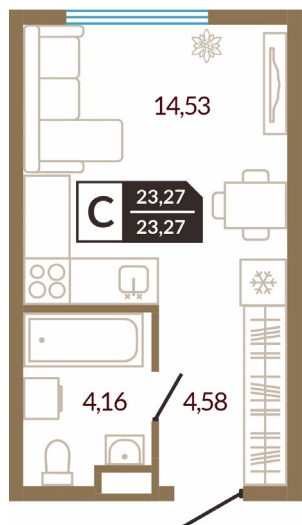
Помимо этого, в 15 минутах ходьбы от дома находится новый экопарк Комарово, который готовится к открытию. На 38 гектарах: смешанный лес с экотропами, урбан-площадки для детей, амфитеатр с сухим фонтаном, аллея фуд-траков, площадки для пляжного волейбола, баскетбола, футбола и многое другое.



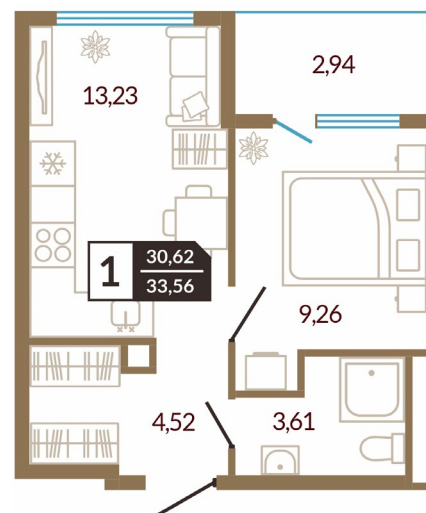
Безупречные планировки



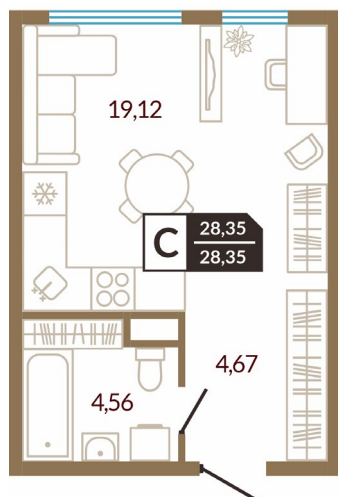
QR -код на все
планировки



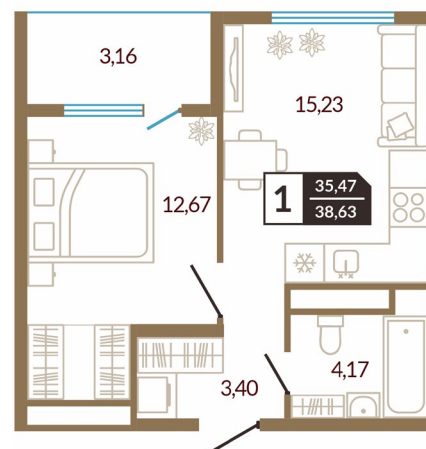
Студия
Площадь - 23,27 м²



1-комнатная
Площадь - 33,56 м²



Студия
Площадь - 28,35 м²

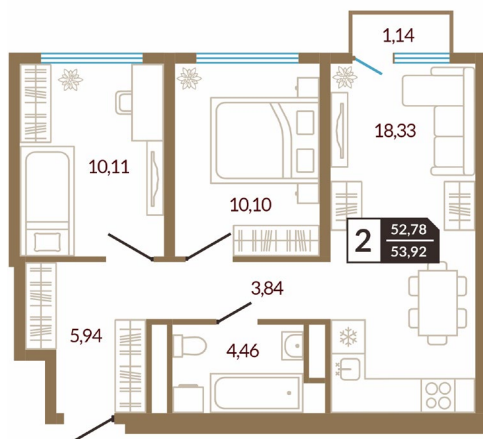
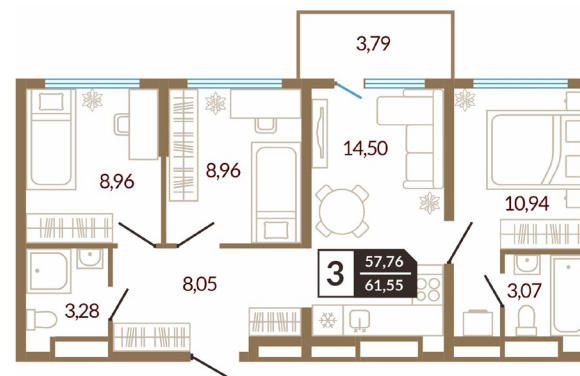
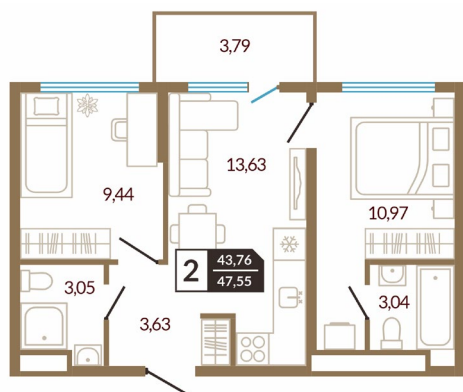


1-комнатная
Площадь - 38,63 м²

Каждая деталь со смыслом



QR -код на все
планировки





СПОСОБЫ ПОКУПКИ

01

ипотека

02

100% оплата

03

дистанционная покупка

04

материнский капитал

05

рассрочка

жилой дом

КОНЦЕПТ.

жк-концепт.рф

Офис продаж:
Тюмень, ул. Луначарского, 27

+7 (3452) 39 44 64